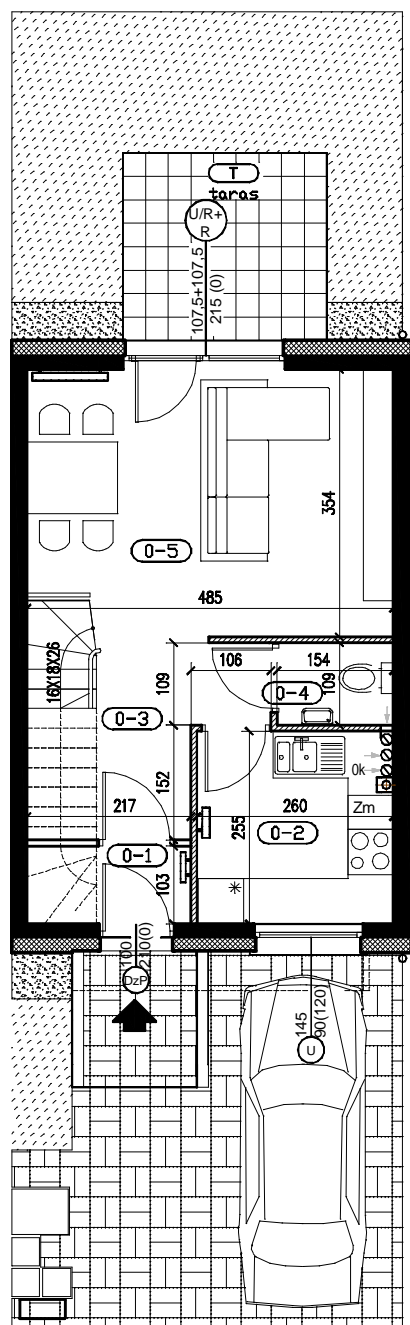
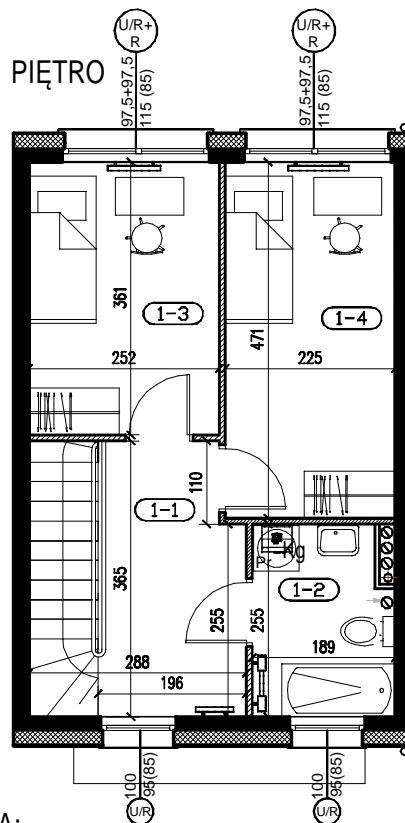


PARTER



PIĘTRO



LEGENDA:

OZNACZENIA	OZNACZENIA STOLARKI OKIENNEJ
Schody wewnętrzne do wykonania przez lokatora Grzejnik Pion kanalizacyjny Kanał powietrzno spalinowy Kanał wentylacyjny dla okapu Kanał wentylacyjny Kocioł grzewczy	typ stolarki szerokość otworu w świetle muru 150 100 (90) wysokość otworu ponad poziom posadzki wysokość otworu w świetle muru U Okno uchylne R Okno rozwieralne U/R Okno uchylno - rozwieralne S Okno stałe DzP Drzwi zewnętrzne prawe DzL Drzwi zewnętrzne lewe
MATERIAŁY	UWAGI:
Ściany murowane z cegłówek wap - piaskowych Ściany murowane działowe Izolacja termiczna Ściany działowe GK	1. WSZYSTKIE WYMIARY PODANE W CENTYMETRACH. 2. WYMIARY POMIĘSZCZEŃ SA PODANE W STANIE SUROWYM BEZ UWZGLĘDNIENIA WYKONCZENIA ŚCIAN TYNKIEM 3. POWIERZCHNIE POMIĘSZCZEŃ UWZGLĘDNIĄJĄ WYKONCZENIE ŚCIAN TYNKIEM 4. NARUSZENIE ELEMENTÓW KONSTRUKCJI JEST ZABRONIONE 5. WSZYSTKIE ZMIANY W UKŁADZIE PODEJŚĆ KANALIZACJI SANITARNEJ I WENTYLACJI, WYMAGAJĄCE NARUSZENIA OBUDOWY SZACHTU INSTALACYJNEGO W MIESZKANIACH PODLEGAJĄ AKCEPTACJI PROJEKTANTA I NIE MOGĄ BYĆ DOKONYWANE SAMODZIELNIE. 6. INSTALOWANIE INDYWIDUALNYCH WENTYLATORÓW NA KANAŁACH ZBIORCZYCH, ZA WYJĄTKIEM PRZEZNACZONYCH DO TEGO CELU KANAŁÓW KUCHENNYCH JEST ZABRONIONE. 7. ZABRONIONE INSTALOWANIE ROLET ZEWNĘTRZNYCH, MARKIZ, KRAT, JEDNOSTEK ZEWNĘTRZNYCH KLIMATYZACJI, ITP. BEZ AKCEPTACJI PROJEKTANTA JEST ZABRONIONE.

KATALOG	BRANZA	ARCHITEKTURA
DATA:	WRZESIEŃ 2016	SKALA: 1:100
CHILLI CITY ETAP IV		
ADRES: TULCE , GMINA KLESZCZEWO, DZIAŁKI nr 542/1 i 543 do 549		
POŁOŻENIE		
NUMER	9	BUDYNKU
IŁOŚĆ	3 + K	POKOI
POWIERZCHNIA UŻYTKOWA		64,17 m²
OGRÓD	15,76 m ²	
TARAS	6,70 m ²	
		ŁĄCZNIE 22,46 m ²
POWIERZCHNIA PRZED BUDYNKIEM		25,82 m²
POMIĘSZCZENIA PARTERU		
0-1	PRZEDSIONEK	2,14 m ²
0-2	KUCHNIA	6,43 m ²
0-3	PRZEDPOKÓJ + SCHODY	7,31 m ²
0-4	WC	1,60 m ²
0-5	POKÓJ DZIENNY	16,51 m ²
		RAZEM 33,99 m ²
POMIĘSZCZENIA PIĘTRA		
1-1	HOL	6,58 m ²
1-2	ŁAZIENKA	4,45 m ²
1-3	POKÓJ	8,83 m ²
1-4	POKÓJ	10,32 m ²
		RAZEM 30,18 m ²
INWESTOR	*RONSON DEVELOPMENT Sp. z o.o. Apartments 2011* sp.k. Al. Komisji Edukacji Narodowej 57 02-797 Warszawa www.ronson.pl	
PROJEKTANT	ABP Józef Latanowicz ul. Grunwaldzka 85e/16 60-312 Poznań	
UWAGI		
NINEJSZA KARTA KATALOGOWA ZOSTAŁA OPRACOWANA NA PODSTAWIE PROJEKTU BUDOWLANEGO I WYKONAWCZEGO. W TOKU DALSZEGO PROJEKTOWANIA MOGA WYSTĄPIĆ NIEWIELKIE ZMIANY W STOSUNKU DO INFORMACJI ZAWARTYCH W KARCIE KATALOGOWEJ. NIENIEJSZA KARTA ZAWIERA JEDYŃNIE ODZWIERCIEDLENIE RZUTU LOKALU I ROZKŁAD POMIĘSZCZEŃ I NIE STANOWI WIĄZĄCEGO OPISU TECHNICZNEGO PREZENTOWANEGO LOKALU. KARTA NIE ZAWIERA ROZMIESZCZENIA INSTALACJI PROJEKT CHRONIONY PRAWEM AUTORSKIM. NIE PRZEZNACZONY DO CELÓW WYKONAWCZYCH.		