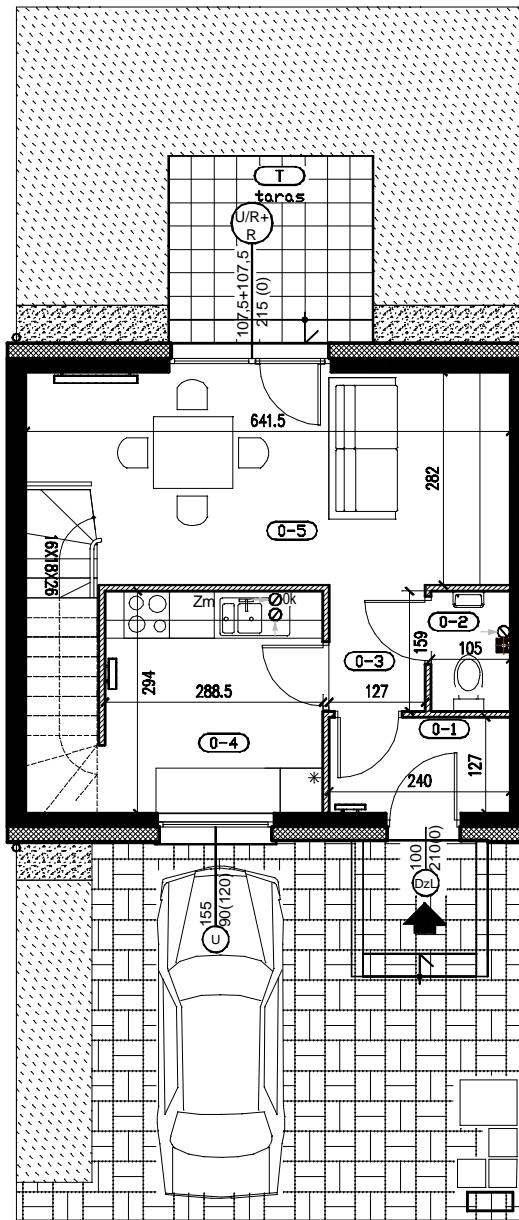
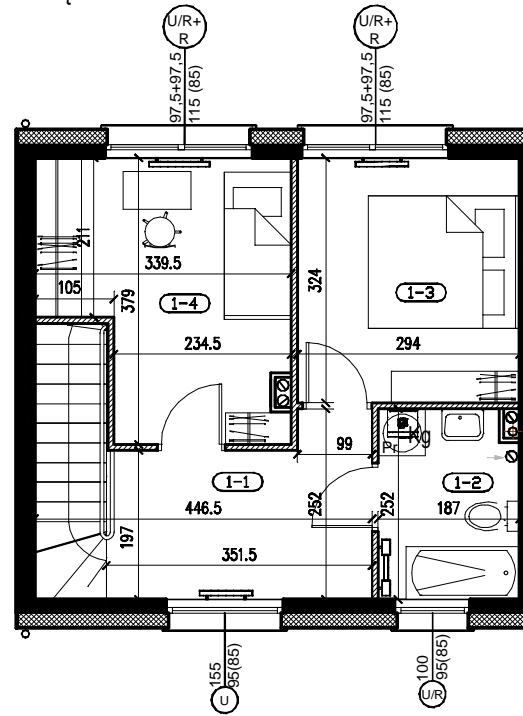


PARTER



PIĘTRO



LEGENDA:

OZNACZENIA	OZNACZENIA STOLARKI OKIENNEJ
Schody wewnętrzne do wykonania przez lokatora	typ stolarki szerokość otworu w świetle muru
Grzejnik	U/R 150 100 (90) wysokość otworu ponad poziom posadzki wysokość otworu w świetle muru
Pion kanalizacyjny	U Okno uchylne
Kanał powietrzno spalinowy	R Okno rozwieralne
Kanał wentylacyjny dla okapu	U/R Okno uchylno - rozwieralne
Kanał wentylacyjny	S Okno stałe
Kocioł grzewczy	DzP Drzwi zewnętrzne prawe
	DzL Drzwi zewnętrzne lewe
MATERIAŁY	UWAGI:
Ściany murowane z ceglókwap - piaskowych	1. WSZYSTKIE WYMIARY PODANE W CENTYMETRACH.
Ściany murowane działowe	2. WYMIARY POMIĘDZY ŚCIANAMI SĄ PODANE W STANIE SUROWYM BEZ UWZGLĘDNIENIA WYKONCZENIA ŚCIAN TYNKIEM
Izolacja termiczna	3. POWIERZCHNIE POMIĘDZY ŚCIANAMI SĄ WYKONCZONE TYNKIEM
	4. NARUSZENIE ELEMENTÓW KONSTRUKCJI JEST ZABRONIONE
	5. WSZYSTKIE ZMIANY W UKŁADZIE PODEJŚĆ KANALIZACJI SANITARNEJ I WENTYLACJI, WYMAGAJĄCE NARUSZENIA OBUDOWY SZACHTU INSTALACYJNEGO W MIESZKANIACH PODLEGAJĄ AKCEPTACJI PROJEKTANTA I NIE MOGĄ BYĆ DOKONYWANE SAMODZIELNIE.
	6. INSTALOWANIE INDYWIDUALNYCH WENTYLATORÓW NA KANAŁACH ZBIORCZYCH, ZA WYJĄTKIEM PRZEZNACZONYCH DO TEGO CELU KANAŁÓW KUCHENNYCH JEST ZABRONIONE.
	7. ZABRONIONE INSTALOWANIE ROLET ZEWNĘTRZNYCH, MARKIZ, KRAT, JEDNOSTEK ZEWNĘTRZNYCH KLIMATYZACJI, ITP. BEZ AKCEPTACJI PROJEKTANTA JEST ZABRONIONE.

KATALOG	BRANŻA	ARCHITEKTURA
DATA:	LIPIEC 2016	SKALA: 1:100
CHILLI CITY ETAP IV		
ADRES: TULCE, GMINA KLESZCZEWO, DZIAŁKI nr 542/1 i 543 do 549		
POŁOŻENIE		
NUMER	30	BUDYNKU
ILOŚĆ	3 + K	POKOI
POWIERZCHNIA UŻYTKOWA	66,98 m ²	
OGRÓD	23,30 m ²	
TARAS	6,70 m ²	
	ŁACZNIE 30,00 m ²	
POWIERZCHNIA PRZED BUDYNKIEM	33,67 m ²	
POMIESZCZENIA PARTERU		
0-1	PRZEDSIONEK	2,93 m ²
0-2	WC	1,54 m ²
0-3	PRZEDPOKÓJ	2,05 m ²
0-4	KUCHNIA	8,30 m ²
0-5	POKÓJ DZIENNY + SCHODY	20,64 m ²
	RAZEM	35,46 m ²
POMIESZCZENIA PIĘTRA		
1-1	HOL	7,19 m ²
1-2	ŁAZIENKA	4,40 m ²
1-3	POKÓJ	9,24 m ²
1-4	POKÓJ	10,69 m ²
	RAZEM	31,52 m ²
INWESTOR	*RONSON DEVELOPMENT Sp. z o.o. Apartments 2011* sp.k. Al. Komisji Edukacji Narodowej 57 02-797 Warszawa www.ronson.pl	
PROJEKTANT	ABP Józef Latanowicz ul. Grunwaldzka 85e/16 60-312 Poznań	
UWAGI		
NINEJSZA KARTA KATALOGOWA ZOSTAŁA OPRACOWANA NA PODSTAWIE PROJEKTU BUDOWLANEGO I WYKONAWCZEGO. W TOKU DALSZEGO PROJEKTOWANIA MOGĄ WYSTĄPIĆ NIEWIELKIE ZMIANY W STOSUNKU DO INFORMACJI ZAWARTYCH W KARCIE KATALOGOWEJ.		
NINEJSZA KARTA ZAWIERA JEDYNE ODZWIERCIEDLENIE RZUTU LOKALU I ROZKŁAD POMIESZCZENI I NIE STANOWI WIĄZĄCEGO OPISU TECHNICZNEGO PREZENTOWANEGO LOKALU.		
KARTA NIE ZAWIERA ROZMIERZENIA INSTALACJI PROJEKT CHRONIONY PRAWEM AUTORSKIM. NIE PRZEZNACZONY DO CELÓW WYKONAWCZYCH.		