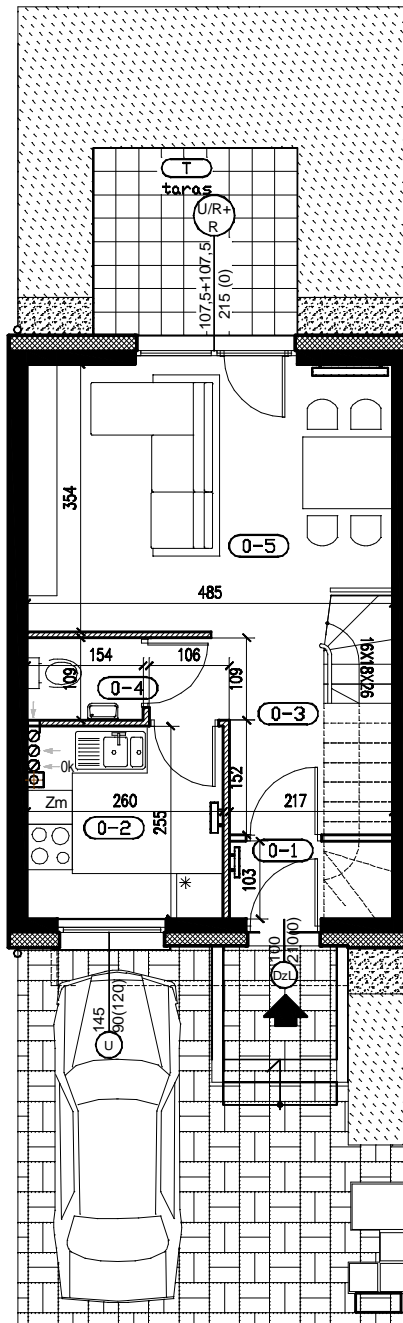
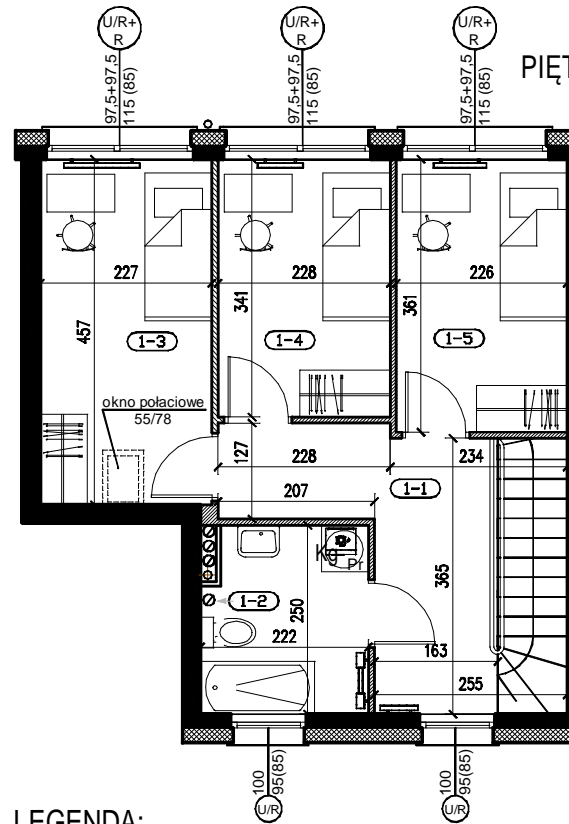


PARTER



PIĘTRO



LEGENDA:

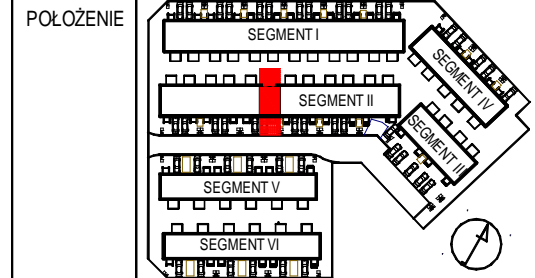
OZNACZENIA	OZNACZENIA STOLARKI OKIENNEJ
Schody wewnętrzne do wykonania przez lokatora	typ stolarki szerokość otworu w świetle muru U/R 150 100 (90) wysokość otworu ponad poziom posadzki wysokość otworu w świetle muru
Grzejnik	U Okno uchylne
Kanał powietrzno spaliny	U/R Okno rozwieralne
Kanał wentylacyjny dla okapu	S Okno stałe
Kanał wentylacyjny	DzP Drzwi zewnętrzne prawe
Kocioł grzewczy	DzL Drzwi zewnętrzne lewe
MATERIAŁY	UWAGI:
Ściany murowane z cegłówek wap - piaskowych	1. WSZYSTKIE WYMIARY PODANE W CENTYMETRACH.
Ściany murowane działowe	2. WYMIARY POMIĘDZY ŚCIANAMI SĄ PODANE W STANIE SUROWYM BEZ UWZGLĘDNIENIA WYKONCZENIA ŚCIAN TYNKIEM
Izolacja termiczna	3. POWIERZCHNIE POMIĘDZY ŚCIANAMI SĄ WYKONCZONE TYNKIEM
Ściany działowe GK	4. NARUSZENIE ELEMENTÓW KONSTRUKCJI JEST ZABRONIONE
	5. WSZYSTKIE ZMIANY W UKŁADZIE PODEJŚĆ KANALIZACJI SANITARNEJ I WENTYLACJI, WYMAGAJĄCE NARUSZENIA OBUDOWY SZACHTU INSTALACYJNEGO W MIESZKANIACH PODLEGAJĄ AKCEPTACJI PROJEKTANTA I NIE MOGĄ BYĆ DOKONYWANE SAMODZIELNIE.
	6. INSTALOWANIE INDYWIDUALNYCH WENTYLATORÓW NA KANAŁACH ZBIORCZYCH, ZA WYJĄTKIEM PRZEZNACZONYCH DO TEGO CELU KANAŁÓW KUCHENNYCH JEST ZABRONIONE.
	7. ZABRONIONE INSTALOWANIE ROLET ZEWNĘTRZNYCH, MARKIZ, KRAT, JEDNOSTEK ZEWNĘTRZNYCH KLIMATYZACJI, ITP. BEZ AKCEPTACJI PROJEKTANTA JEST ZABRONIONE.

KATALOG	BRANZA	ARCHITEKTURA
DATA:	WRZESIEŃ 2016	SKALA: 1:100



CHILLI CITY ETAP IV

ADRES: TULCE, GMINA KLESZCZEWO, DZIAŁKI nr 542/1 i 543 do 549



NUMER	16/B	BUDYNKU/LOKALU
ILOŚĆ	4 + K	POKOI

POWIERZCHNIA UŻYTKOWA	73,05 m ²
OGRÓD	15,76 m ²
TARAS	6,70 m ²
ŁĄCZNIE	22,46 m ²
POWIERZCHNIA PRZED BUDYNKIEM	25,82 m ²

POMIESZCZENIA PARTERU		
0-1	PRZEDSIONEK	2,14 m ²
0-2	KUCHNIA	6,43 m ²
0-3	PRZEDPOKÓJ + SCHODY	7,31 m ²
0-4	WC	1,60 m ²
0-5	POKÓJ DZIENNY	16,51 m ²
RAZEM		33,99 m ²

POMIESZCZENIA PIĘTRA		
1-1	HOL	8,37 m ²
1-2	ŁAZIENKA	5,18 m ²
1-3	POKÓJ	10,10 m ²
1-4	POKÓJ	7,51 m ²
1-5	POKÓJ	7,90 m ²
RAZEM		39,06 m ²

INWESTOR	"RONSON DEVELOPMENT Sp. z o.o. Apartments 2011" sp.k. Al. Komisji Edukacji Narodowej 57 02-797 Warszawa www.ronson.pl
PROJEKTANT	ABP Józef Latanowicz ul. Grunwaldzka 85e/16 60-312 Poznań

UWAGI

NINEJSZA KARTA KATALOGOWA ZOSTAŁA OPRACOWANA NA PODSTAWIE PROJEKTU BUDOWLANO I WYKONAWCZEGO. W TOKU DALSZEGO PROJEKTOWANIA MOGA WYSTĄPIĆ NIEWIELKIE ZMIANY W STOSUNKU DO INFORMACJI ZAWARTYCH W KARCIE KATALOGOWEJ.
NINEJSZA KARTA ZAWIERA JEDYNNIE ODZWIERCIEDLENIE RZUTU LOKALU I ROZKŁAD POMIĘDZY ŚCIANAMI I NIE STANOWI WIĄZĄCEGO OPISU TECHNICZNEGO PREZENTOWANEGO LOKALU.
KARTA NIE ZAWIERA ROZMIESZCZENIA INSTALACJI PROJEKT CHRONIONY PRAWEM AUTORSKIM.
NIE PRZEZNACZONY DO CELÓW WYKONAWCZYCH.