

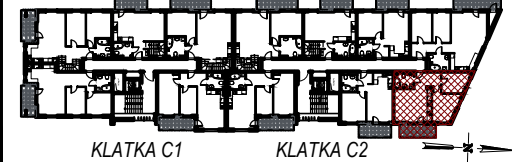
osiedle
VITALIA
Klecina

PRZEDSIĘWZIĘCIE DEWELOPERSKIE VITALIA
ZADANIE INWESTYCYJNE NR 2
WROCŁAW, UL. KABACZKOWA 11

KARTA MIESZKANIA C2/26

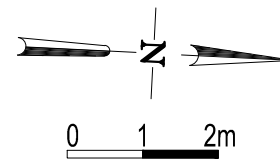
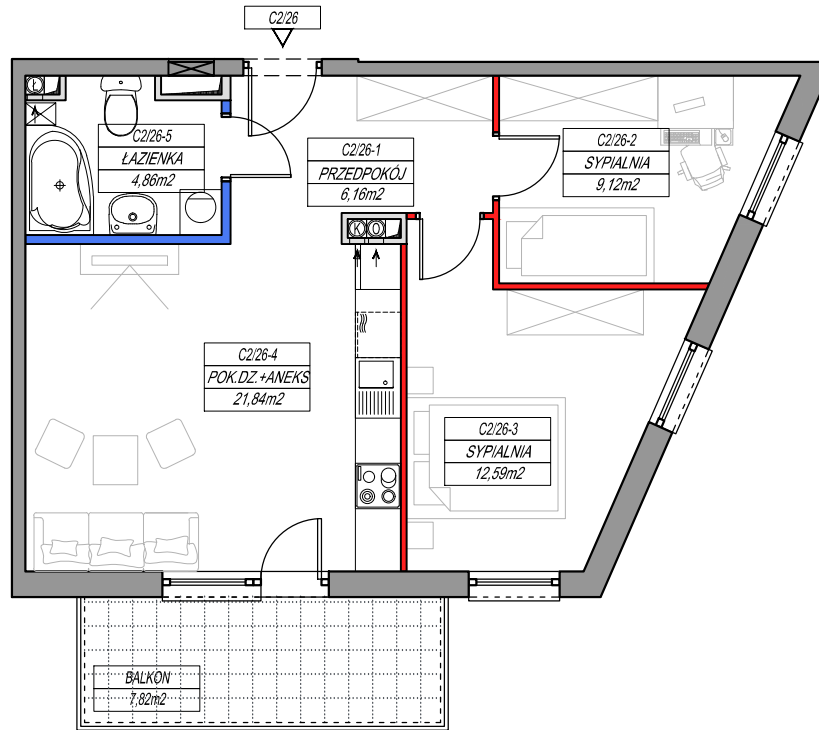
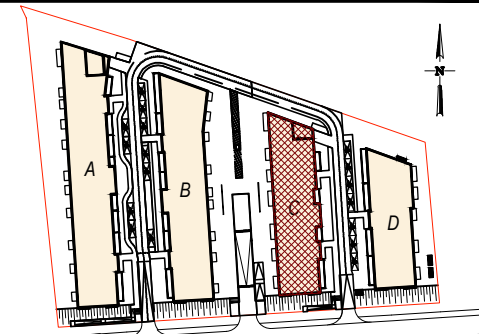
POWIERZCHNIA SPRZEDAŻOWA	55,78m ²
IŁOŚĆ POKOI	3P
BUDYNEK	C
KONDYGNACJA	Piętro III

BUDYNEK C



KLATKA C1

KLATKA C2



UWAGA:

MOGĄ WYSTĄPIĆ NIEZNACZNE RÓŻNICE POMIĘDZY KARTĄ KATALOGOWĄ, A FAKTYCZNYM WYKONANIEM MIESZKANIA W ZAKRESIE FUNKCJONOWANIA OKIEN ORAZ ZASAD ROZPROWADZENIA INSTALACJI WEWNĘTRZNYCH I ZEWNĘTRZNYCH. POWIERZCHNIA SPRZEDAŻOWA PODANA I LICZONA JAKO POWIERZCHNIA UŻYTKOWA ZGODNIE Z NORMĄ PN-ISO 9836:2015 PLUS POWIERZCHNIA POD ŚCIANAMI NADAJĄCYMI SIĘ DO DEMONTAŻU:





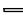



- 1) POLE POWIERZCHNI POZIOMYCH I PIONOWYCH OKREŚLA SIĘ ZGODNIE Z WYMIARAMI RZECZYWISTYMI
- 2) POWIERZCHNIA UŻYTKOWA OBLICZANA JEST DLA MIESZKANIA W STANIE WYKOŃCZONYM ZGODNIE Z NORMĄ PN-ISO 9836:2015
- 3) DO POWIERZCHNI UŻYTKOWEJ NIE WLICZA SIĘ POWIERZCHNI PRZEJŚĆ DRZWIOWYCH, WNĘK I NISZ W ELEMENTACH ZAMYKAJĄCYCH.
- 4) DO POWIERZCHNI UŻYTKOWEJ NIE WLICZA SIĘ POWIERZCHNI BALKONÓW I TARASÓW.

5) WSZYSTKIE ZMIANY W UKŁADZIE PODEJŚĆ DO KANALIZACJI SANITARNEJ I WENTYLACJI, WYMAGAJĄCE NARUSZENIA OBUDOWY SZACHTU INSTALACYJNEGO W MIESZKANIU PODLEGAJĄ AKCEPTACJI PROJEKTANTA I NIE MOGĄ BYĆ DOKONYWANE SAMODZIELNIE.

- 6) INSTALOWANIE INDYWIDUALNYCH WENTYLATORÓW NA KANALACH ZBIORCZYCH, ZA WYJĄTKIEM PRZEZNACZONYCH DO TEGO CELU KANALÓW KUCHENNYCH JEST ZABRONIONE.
- 7) NARUSZENIE ELEMENTÓW KONSTRUKCJI JEST ZABRONIONE
- 8) ZABUDOWA BALKONÓW, INSTALOWANIE ROLET ZEWNĘTRZNYCH, MARKIZ, KRAT, JEDNOSTEK ZEWNĘTRZNYCH KLIMATYZACJI, ITP. BEZ AKCEPTACJI GŁÓWNEGO PROJEKTANTA JEST ZABRONIONE.

NINIEJSZA KARTA KATALOGOWA ZOSTAŁA OPRACOWANA NA PODSTAWIE PROJEKTU BUDOWLANEGO. NIE STANOWI ONA WIERNEGO ODZWOROWANIA POWSTAŁEGO MIESZKANIA. KARTY MAJĄ JEDYNE SŁUŻYĆ WSKAZANIU POŁOŻENIA PROJEKTOWANYCH POMIESZCZEŃ MIESZKANIA W RYSOWANYCH NA PODSTAWIE PROJEKTU BUDOWLANEGO.

W TOKU DALSZEGO PROJEKTOWANIA MOGĄ WYSTĄPIĆ NIEWIELKIE ZMIANY W STOSUNKU DO INFORMACJI ZAWARTYCH W KARCIE KATALOGOWEJ. NINIEJSZA KARTA NIE STANOWI WIĄŻĄCEGO OPISU PREZENTOWANEGO MIESZKANIA. PROJEKT CHRONIONY PRAWEM AUTORSKIM. NIE PRZEZNACZONY DO CELÓW WYKONAWCZYCH. DATA_2018.03.13

-  ŚCIANA NIEROZBIERALNA
-  ŚCIANA NADAJĄCE SIĘ DO DEMONTAŻU
-  ŚCIANA SZACHTU INSTALACYJNEGO
-  ŚCIANA Z MOŻLIWOŚCIĄ ZMIANY ARANŻACJI
-  BALUSTRADA
-  PION WENTYLACYJNY KUCHNI
-  PION WENTYLACYJNY OKAPU
-  PION WENTYLACYJNY ŁAZIENKI

ZESTAWIENIE POWIERZCHNI

C2/26-1 PRZEDPOKOJ	6,16m ²
C2/26-2 SYPIALNIA	9,12m ²
C2/26-3 SYPIALNIA	12,59m ²
C2/26-4 POKÓJ DZIENNY + ANEKS KUCHENNY	21,84m ²
C2/26-5 ŁAZIENKA	4,86m ²
POWIERZCHNIA UŻYTKOWA	54,57m ²
ŚCIANKI DO DEMONTAŻU	1,21m ²
POWIERZCHNIA SPRZEDAŻOWA	55,78m²
BALKON	7,82m ²