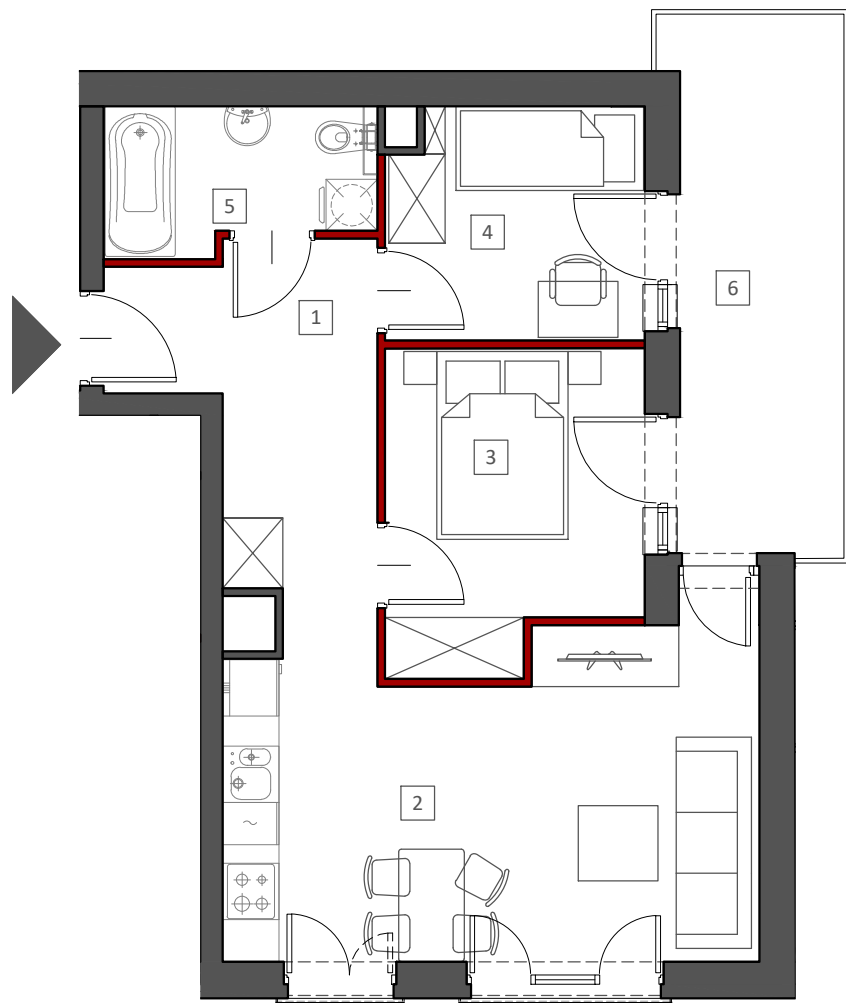


"WILLA OCHOTA" Warszawa, ul. Mszczonowska 9



LEGENDA:

 ścianki działowe nadające się do demontażu

Uwagi:

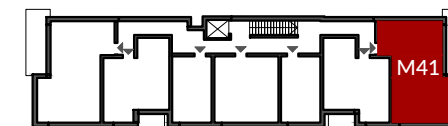
- Powierzchnia użytkowa lokalu jest określona na podstawie Rozporządzenia Ministra Transportu i Gospodarki Morskiej z dnia 25.04.2012r. w sprawie szczegółowego zakresu i formy projektu budowlanego (DZ.U. z dnia 27.04.2012r. poz. 482) zgodnie z zasadami zawartymi w Polskiej Normie PN-ISO 9836:1997. tj. powierzchnia użytkowa lokalu jest obliczana w metrach kwadratowych z dokładnością do dwóch miejsc po przecinku, dla wymiarów lokalu w stanie wykończonym na poziomie podłogi, nie licząc listew przypodłogowych, progów itp. Do powierzchni użytkowej lokalu wlicza się powierzchnię elementów nadających się do demontażu takich jak ścianki działowe, rury, kanały. Do powierzchni użytkowej nie są wliczane powierzchnie otworów na drzwi i okna oraz niższe w elementach zamykających.
- Powierzchnia użytkowa lokalu określona jest na podstawie projektu budowlanego i w toku dalszych prac projektowych, obejmujących wykonanie projektu wykonawczego może ulec nieznacznej zmianie w zakresie do 2%.
- Przedstawiona aranżacja lokalu wykonana jest na potrzeby prezentacji i nie stanowi zobowiązania umownego.



M41


MIESZKANIE 3-POKOJOWE

V PIĘTRO



ul. Mszczonowska



1 hol	8,44m ²
2 salon z aneksem kuchennym	18,90m ²
3 pokój	8,73m ²
4 pokój	6,55m ²
5 łazienka	4,11m ²
 powierzchnia pod ściankami nadającymi się do demontażu	1,64m ²

POWIERZCHNIA UŻYTKOWA 48,37m²

6 balkon 10,47m²

HOME
I N V E S T

telefon 22 518 62 62
sprzedaz@homeinvest.pl
www.homeinvest.pl

ION ARCHITEKCI