

przegroda międzylokalowa-schówek

ścianki działowe nadające się do demontażu



Uwagi:

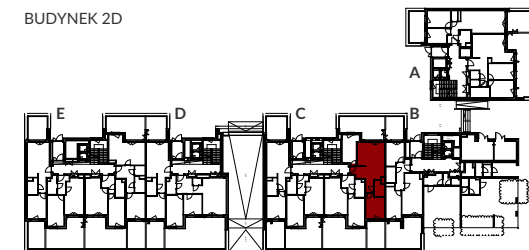
- Powierzchnia użytkowa lokalu jest określona na podstawie Rozporządzenia Ministra Transportu, Budownictwa i Gospodarki Morskiej z dnia 25.04.2012 r. w sprawie szczegółowego zakresu i formy projektu budowlanego (Dz. U. z dnia 27.04. 2012r. poz. 482) zgodnie z zasadami zawartymi w Polskiej Normie PN-ISO 9836: 1997. tj. powierzchnia użytkowa lokalu obliczana jest w metrach kwadratowych z dokładnością do dwóch miejsc po przecinku, dla wymiarów lokalu w stanie wykończonym na poziomie podłogi, nie licząc listew przypodłogowych, progów itp. Do powierzchni użytkowej lokalu wlicza się powierzchnię elementów nadających się do demontażu takich jak ścianki działowe, rury, kanały.
- Do powierzchni użytkowej lokalu nie są wliczane powierzchnie otworów na drzwi i okna oraz nisze w elementach zamykających.
- Powierzchnia użytkowa została obliczona na podstawie projektu budowlanego i w toku dalszych prac projektowych obejmujących wykonanie projektu wykonawczego może ulec nieznacznej zmianie w zakresie do 2%.
- Wszystkie wymiary podane są w świetle surowych ścian.
- Przedstawiona aranżacja lokalu wykonana jest na potrzeby prezentacji i nie stanowi zobowiązania umowego.
- Lokal będzie oddany do użytku zgodnie ze standardami będącymi załącznikiem do umowy, który będzie stanowił także załącznik do umowy deweloperskiej.
- Naruszenie elementów konstrukcyjnych jest zabronione.

2D-C53

MIESZKANIE 3- POKOJOWE

PARTER

BUDYNEK 2D



ul. Poborzańska



ul. Wysokiego



1 Salon + aneks kuchenny	21,06 m ²
2 Pokój	10,79 m ²
3 Pokój	10,88 m ²
4 Łazienka	3,83 m ²
5 Hol	7,97 m ²
Pow. pod ściankami	1,70 m ²

POWIERZCHNIA UŻYTKOWA 56,23 m²

6 Taras	6,48 m ²
7 Ogródek lokatorski	16,01 m ²
8 Ogródek lokatorski	12,72 m ²

HOME
INVEST

telefon 22 518 62 62
sprzedaz@homeinvest.pl
www.homeinvest.pl

BDM'A