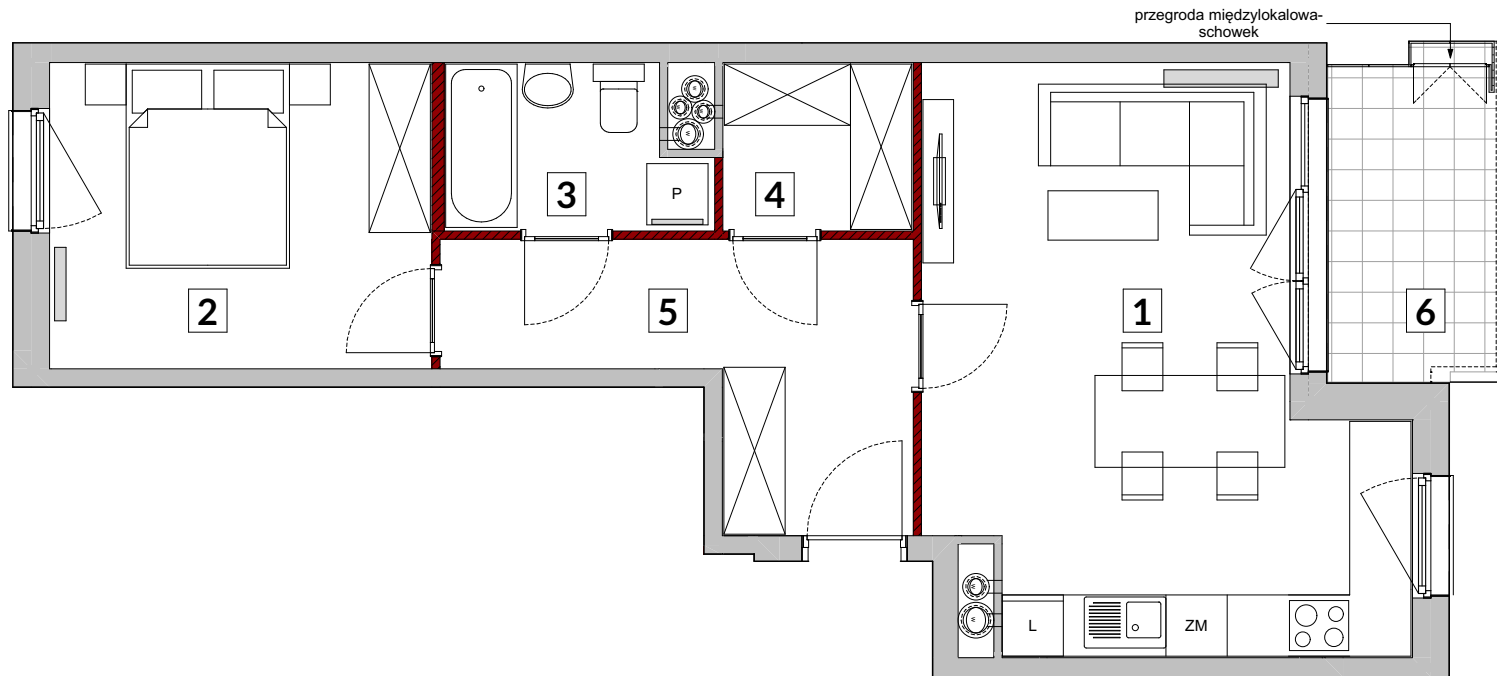


# Warszawa, ul. Poborzańska

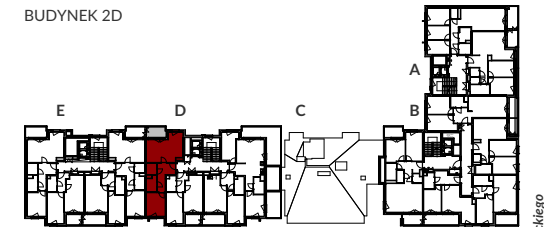


## 2D-D97

MIESZKANIE 2- POKOJOWE

PIĘTRO 6

BUDYNEK 2D



ul. Poborzańska



1 Salon + aneks kuchenny	22,58 m <sup>2</sup>
2 Pokój	11,03 m <sup>2</sup>
3 Łazienka	3,74 m <sup>2</sup>
4 Garderoba	2,97 m <sup>2</sup>
5 Hol	8,72 m <sup>2</sup>
Pow. pod ściankami	1,49 m <sup>2</sup>

**POWIERZCHNIA UŻYTKOWA 50,53 m<sup>2</sup>**

6 Loggia 5,44 m<sup>2</sup>

**HOME**  
INVEST

telefon 22 518 62 62  
sprzedaz@homeinvest.pl  
www.homeinvest.pl

**BDM'A**

ścianki działowe nadające się do demontażu

Uwagi:

- Powierzchnia użytkowa lokalu jest określona na podstawie Rozporządzenia Ministra Transportu, Budownictwa i Gospodarki Morskiej z dnia 25.04.2012 r. w sprawie szczegółowego zakresu i formy projektu budowlanego (Dz. U. z dnia 27.04. 2012r. poz. 482) zgodnie z zasadami zawartymi w Polskiej Normie PN-ISO 9836: 1997. tj. powierzchnia użytkowa lokalu obliczana jest w metrach kwadratowych z dokładnością do dwóch miejsc po przecinku, dla wymiarów lokalu w stanie wykończonym na poziomie podłogi, nie licząc listew przypodłogowych, progów itp. Do powierzchni użytkowej lokalu wlicza się powierzchnię elementów nadających się do demontażu takich jak ścianki działowe, rury, kanały.
- Do powierzchni użytkowej lokalu nie są wliczane powierzchnie otworów na drzwi i okna oraz nisze w elementach zamykających.
- Powierzchnia użytkowa została obliczona na podstawie projektu budowlanego i w toku dalszych prac projektowych obejmujących wykonanie projektu wykonawczego może ulec nieznacznej zmianie w zakresie do 2%.
- Wszystkie wymiary podane są w świetle surowych ścian.
- Przedstawiona aranżacja lokalu wykonana jest na potrzeby prezentacji i nie stanowi zobowiązania umowego.
- Lokal będzie oddany do użytku zgodnie ze standardami będącymi załącznikiem do umowy, który będzie stanowił także załącznik do umowy deweloperskiej.
- Naruszenie elementów konstrukcyjnych jest zabronione.