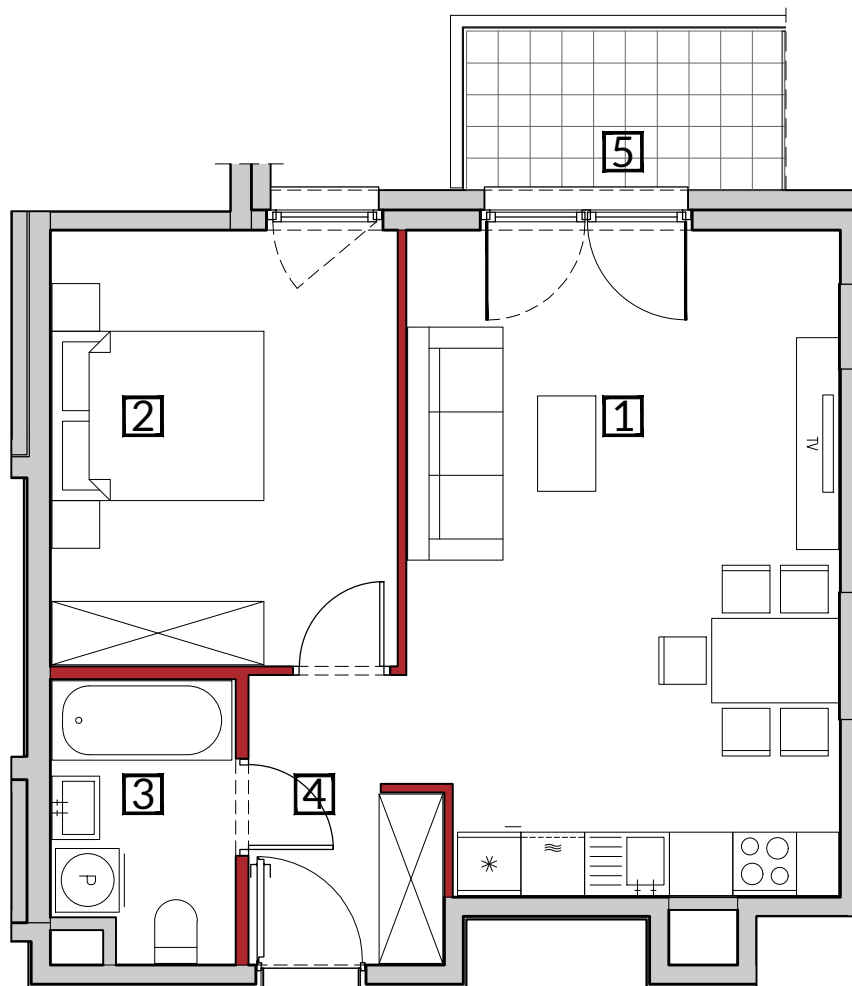
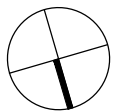


# Warszawa Wola, ul. Okopowa 59A



5m

ścianki działowe nadające się do demontażu

#### Uwagi:

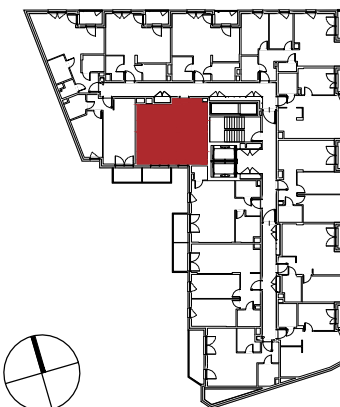
- Powierzchnia użytkowa lokalu jest określona na podstawie Rozporządzenia Ministra Transportu, Budownictwa i Gospodarki Morskiej z dnia 25.04.2012 r. w sprawie szczegółowego zakresu i formy projektu budowlanego (Dz. U. z dnia 27.04.2012 r. poz. 482) zgodnie z zasadami zawartymi w Polskiej Normie PN-ISO 9836:1997, tj. powierzchnia użytkowa lokalu obliczana jest w metrach kwadratowych z dokładnością do dwóch miejsc po przecinku, dla wymiarów lokalu w stanie wykończonym na poziomie podłogi, nie licząc listew przypodłogowych, progów itp. Do powierzchni użytkowej lokalu wlicza się powierzchnię elementów nadających się do demontażu takich jak ścianki działowe, rury, kanały. Do powierzchni użytkowej lokalu nie są wliczane powierzchnie otworów na drzwi i okna oraz nisze w elementach zamykających.
- Powierzchnia użytkowa lokalu określona jest na podstawie projektu budowlanego i w toku dalszych prac projektowych obejmujących wykonanie projektu wykonawczego może ulec nieznacznej zmianie w zakresie do 2%.
- Przedstawiona aranżacja lokalu jest wykonana wyłącznie na potrzeby jego prezentacji w formie wykończonej iumeblowanej i nie stanowi zobowiązania Sprzedającego.

## M101

MIESZKANIE 2-POKOJOWE

I PIĘTRO

ul. Kolska



ul. Okopowa



|  |                      |
|--|----------------------|
| 1 salon+aneks kuchenny                                   | 25,03 m <sup>2</sup> |
| 2 pokój  | 13,29 m <sup>2</sup> |
| 3 łazienka   | 4,31 m <sup>2</sup>  |
| 4 hol  | 4,54 m <sup>2</sup>  |
| ■ powierzchnia pod ściankami nadającymi się do demontażu | 1,48 m <sup>2</sup>  |

**POWIERZCHNIA UŻYTKOWA 48,65 m<sup>2</sup>**

|          |                     |
|----------|---------------------|
| 5 balkon | 4,44 m <sup>2</sup> |
|----------|---------------------|

**HOME**  
I N V E S T

telefon 22 518 62 62  
sprzedaz@homeinvest.pl  
www.homeinvest.pl

**MKC ARCHITEKTURA**