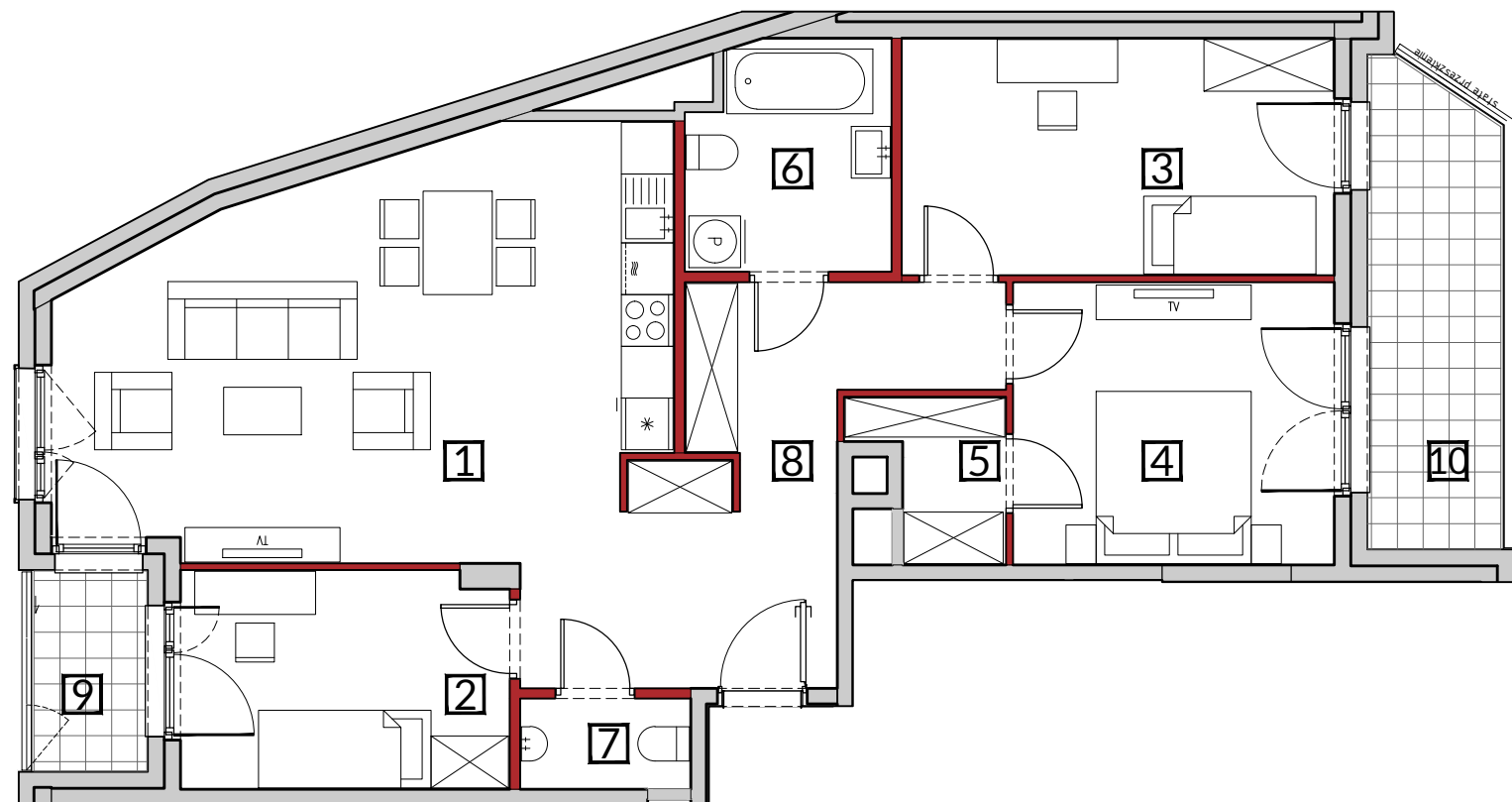
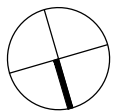


Warszawa Wola, ul. Okopowa 59A



ścianki działowe nadające się do demontażu

Uwagi:

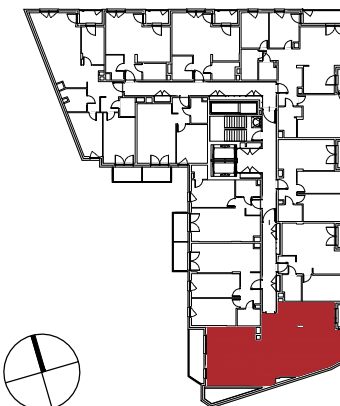
- Powierzchnia użytkowa lokalu jest określona na podstawie Rozporządzenia Ministra Transportu, Budownictwa i Gospodarki Morskiej z dnia 25.04.2012 r. w sprawie szczegółowego zakresu i formy projektu budowlanego (Dz. U. z dnia 27.04.2012 r. poz. 482) zgodnie z zasadami zawartymi w Polskiej Normie PN-ISO 9836:1997, tj. powierzchnia użytkowa lokalu obliczana jest w metrach kwadratowych z dokładnością do dwóch miejsc po przecinku, dla wymiarów lokalu w stanie wykończonym na poziomie podłogi, nie licząc listew przy podłogowych, progów itp. Do powierzchni użytkowej lokalu wlicza się powierzchnię elementów nadających się do demontażu takich jak ścianki działowe, rury, kanały. Do powierzchni użytkowej lokalu nie są wliczane powierzchnie otworów na drzwi i okna oraz nisze w elementach zamykających.
- Powierzchnia użytkowa lokalu określona jest na podstawie projektu budowlanego i w toku dalszych prac projektowych obejmujących wykonanie projektu wykonawczego może ulec nieznacznej zmianie w zakresie do 2%.
- Przedstawiona aranżacja lokalu jest wykonana wyłącznie na potrzeby jego prezentacji w formie wykończonej i umeblowanej i nie stanowi zobowiązania Sprzedającego.

M808

MIESZKANIE 4-POKOJOWE

VIII PIĘTRO

ul. Kolska



ul. Okopowa



1 salon+aneks kuchenny	30,13 m ²
2 pokój	9,39 m ²
3 pokój	13,57 m ²
4 pokój	12,02 m ²
5 garderoba	2,58 m ²
6 łazienka	5,93 m ²
7 wc	1,99 m ²
8 hol	14,66 m ²
■ powierzchnia pod ściankami nadającymi się do demontażu	3,81 m ²

POWIERZCHNIA UŻYTKOWA 94,08 m²

9 loggia	3,04 m ²
10 loggia	8,30 m ²

HOME
I N V E S T

telefon 22 518 62 62
sprzedaz@homeinvest.pl
www.homeinvest.pl

MKC ARCHITEKTURA