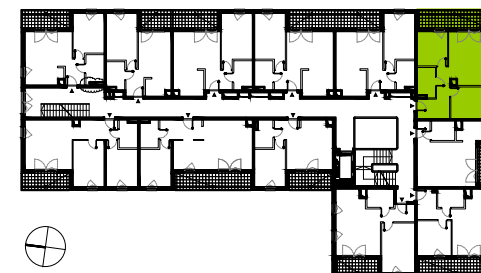
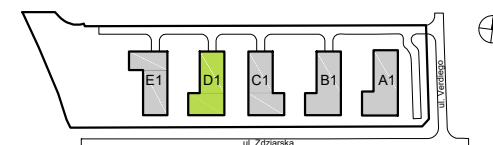


# MIESZKANIE D1/M20

PIĘTRO 1  
LICZBA POKOI 3



hall	9,11 m <sup>2</sup>
pokój dzienny / aneks	19,64 m <sup>2</sup>
pokój	11,38 m <sup>2</sup>
pokój	9,06 m <sup>2</sup>
łazienka	4,58 m <sup>2</sup>
<b>powierzchnia użytkowa</b>	<b>53,77 m<sup>2</sup></b>
loggia	10,70 m <sup>2</sup>

OZNACZENIA: - ŚCIANY STAŁE - ŚCIANY ROZBIERALNE - GRZEJNIK

KARTA KATALOGOWA MA CHARAKTER INFORMACYJNY I NIE STANOWI OFERTY ZGODNIE Z ZASADAMI KC. WYMIARY WYRYSOWANO NA PODSTAWIE PROJEKTU BUDOWLANEGO. MOGĄ WYSTĘPOWAĆ NIEZNACZNE RÓŻNICE, WYNIKAJĄCE Z PROJEKTU WYKONAWCZEGO. WSZYSTKIE WYMIARY PODANO W ŚWIETLE ŚCIAN TYNKOWANYCH, BEZ WYKOŃCZENIA (NP. GLAZURA). POWIERZCHNIA MIESZKANIA JEST PODANA WG NORMY ISO 9836:1997

DATA AKTUALIZACJI: 30.06.2017 r.