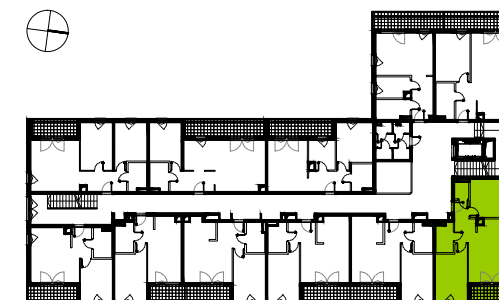
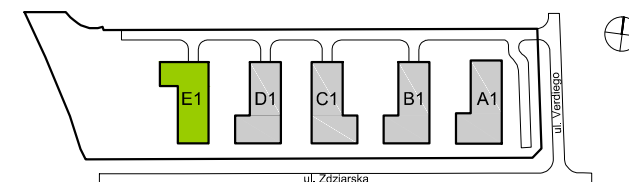


# MIESZKANIE E1/M9

PIĘTRO 1  
LICZBA POKOI 3



hall	5,72 m <sup>2</sup>
pokój dzienny / aneks	21,62 m <sup>2</sup>
pokój	13,33 m <sup>2</sup>
pokój	13,35 m <sup>2</sup>
łazienka	4,07 m <sup>2</sup>
wc	1,88 m <sup>2</sup>
<b>powierzchnia użytkowa</b>	<b>59,97 m<sup>2</sup></b>
balkon	6,40 m <sup>2</sup>

OZNACZENIA: ■ - ŚCIANY STAŁE ■ - ŚCIANY ROZBIERALNE ■ - GRZEJNIK

KARTA KATALOGOWA MA CHARAKTER INFORMACYJNY I NIE STANOWI OFERTY ZGODNIE Z ZASADAMI KC. WYMIARY WYRYSOWANO NA PODSTAWIE PROJEKTU BUDOWLANEGO. MOGĄ WYSTĘPOWAĆ NIEZNACZNE RÓŻNICE, WYNIKAJĄCE Z PROJEKTU WYKONAWCZEGO. WSZYSTKIE WYMIARY PODANO W ŚWIETLE ŚCIAN TYNKOWANYCH, BEZ WYKOŃCZENIA (NP. GLAZURA). POWIERZCHNIA MIESZKANIA JEST PODANA WG NORMY ISO 9836:1997

DATA AKTUALIZACJI: 30.06.2017 r.