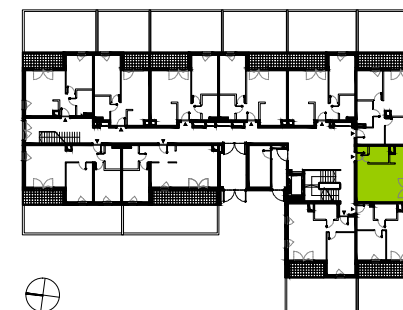
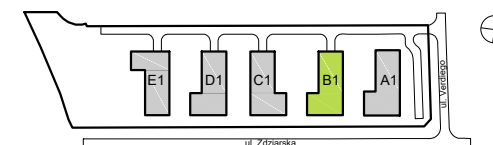


# MIESZKANIE B1/M9

PARTER	0
LICZBA POKOI	1



hall	2,40 m <sup>2</sup>
pokój	22,80 m <sup>2</sup>
kuchnia	5,74 m <sup>2</sup>
łazienka	3,92 m <sup>2</sup>
<b>powierzchnia użytkowa</b>	<b>34,86 m<sup>2</sup></b>
loggia	4,71 m <sup>2</sup>

OZNACZENIA: - ŚCIANY STAŁE - ŚCIANY ROZBIERALNE - GRZEJNIK

KARTA KATALOGOWA MA CHARAKTER INFORMACYJNY I NIE STANOWI OFERTY ZGODNIE Z ZASADAMI KC. WYMIARY WYRYSOWANO NA PODSTAWIE PROJEKTU BUDOWLANEGO. MOGĄ WYSTĘPOWAĆ NIEZNACZNE RÓŻNICE, WYNIKAJĄCE Z PROJEKTU WYKONAWCZEGO. WSZYSTKIE WYMIARY PODANO W ŚWIETLE ŚCIAN TYNKOWANYCH, BEZ WYKOŃCZENIA (NP. GLAZURA). POWIERZCHNIA MIESZKANIA JEST PODANA WG NORMY ISO 9836:1997

DATA AKTUALIZACJI: 30.06.2017 r.