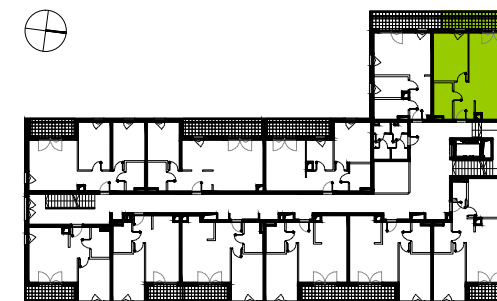
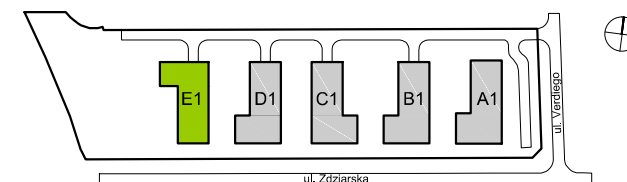


# MIESZKANIE E1/M19

PIĘTRO 1  
LICZBA POKOI 2



hall	5,37 m <sup>2</sup>
pokój dzienny / aneks	27,95 m <sup>2</sup>
pokój	13,62 m <sup>2</sup>
łazienka	5,37 m <sup>2</sup>

**powierzchnia użytkowa 52,31 m<sup>2</sup>**

balkon 9,62 m<sup>2</sup>

OZNACZENIA: ■ - ŚCIANY STAŁE ■ - ŚCIANY ROZBIERALNE ■ - GRZEJNIK

KARTA KATALOGOWA MA CHARAKTER INFORMACYJNY I NIE STANOWI OFERTY ZGODNIE Z ZASADAMI KC. WYMIARY WYRYSOWANO NA PODSTAWIE PROJEKTU BUDOWLANEGO. MOGĄ WYSTĘPOWAĆ NIEZNACZNE RÓŻNICE, WYNIKAJĄCE Z PROJEKTU WYKONAWCZEGO. WSZYSTKIE WYMIARY PODANO W ŚWIETLE ŚCIAN TYNKOWANYCH, BEZ WYKOŃCZENIA (NP. GLAZURA). POWIERZCHNIA MIESZKANIA JEST PODANA WG NORMY ISO 9836:1997

DATA AKTUALIZACJI: 30.06.2017 r.