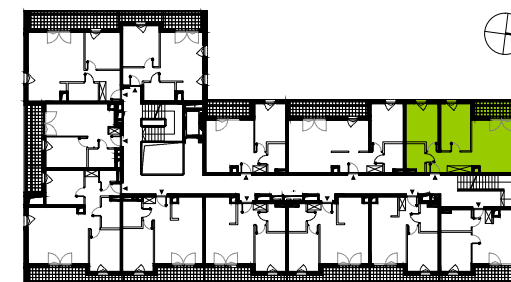
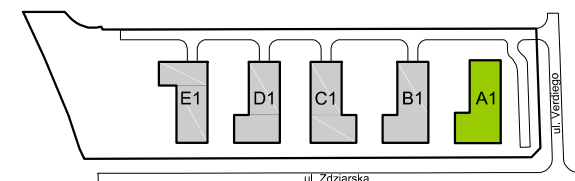


MIESZKANIE A1/M15

PIĘTRO 2
LICZBA POKOI 3



| | |
|------------------------------|----------------------------|
| hall | 7,58 m ² |
| pokój dzienny / aneks | 20,60 m ² |
| pokój | 11,03 m ² |
| pokój | 11,64 m ² |
| łazienka | 4,15 m ² |
| powierzchnia użytkowa | 55,00 m² |
| loggia | 5,67 m ² |

OZNACZENIA: ■ - ŚCIANY STAŁE ■ - ŚCIANY ROZBIERALNE ■ - GRZEJNIK

KARTA KATALOGOWA MA CHARAKTER INFORMACYJNY I NIE STANOWI OFERTY ZGODNIE Z ZASADAMI KC. WYMIARY WYRYSOWANO NA PODSTAWIE PROJEKTU BUDOWLANEGO. MOGĄ WYSTĘPOWAĆ NIEZNACZNE RÓŻNICE, WYNIKAJĄCE Z PROJEKTU WYKONAWCZEGO. WSZYSTKIE WYMIARY PODANO W ŚWIETLE ŚCIAN TYNKOWANYCH, BEZ WYKOŃCZENIA (NP. GLAZURA). POWIERZCHNIA MIESZKANIA JEST PODANA WG NORMY ISO 9836:1997

DATA AKTUALIZACJI: 30.06.2017 r.