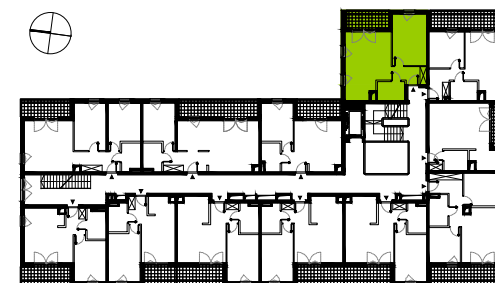
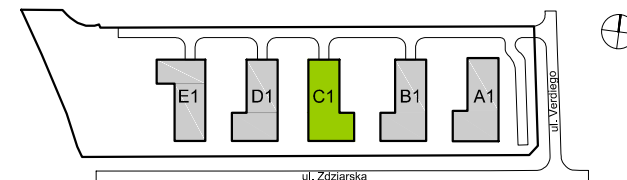


# MIESZKANIE C1/M23

PIĘTRO	1
LICZBA POKOI	2



hall	4,63 m <sup>2</sup>
pokój dzienny / aneks	22,88 m <sup>2</sup>
pokój	14,37 m <sup>2</sup>
łazienka	4,22 m <sup>2</sup>

**powierzchnia użytkowa** 46,10 m<sup>2</sup>

loggia 5,67 m<sup>2</sup>

OZNACZENIA: - ŚCIANY STAŁE - ŚCIANY ROZBIERALNE - GRZEJNIK

KARTA KATALOGOWA MA CHARAKTER INFORMACYJNY I NIE STANOWI OFERTY ZGODNIE Z ZASADAMI KC. WYMIARY WYRYSOWANO NA PODSTAWIE PROJEKTU BUDOWLANEGO. MOGĄ WYSTĘPOWAĆ NIEZNACZNE RÓŻNICE, WYNIKAJĄCE Z PROJEKTU WYKONAWCZEGO. WSZYSTKIE WYMIARY PODANO W ŚWIETLE ŚCIAN TYNKOWANYCH, BEZ WYKOŃCZENIA (NP. GLAZURA). POWIERZCHNIA MIESZKANIA JEST PODANA WG NORMY ISO 9836:1997

DATA AKTUALIZACJI: 30.06.2017 r.