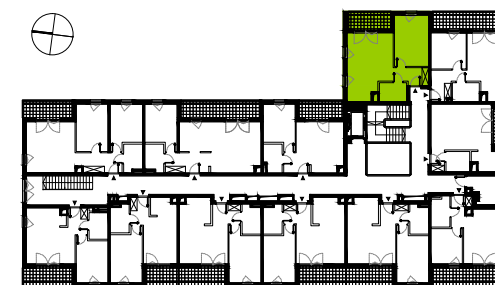
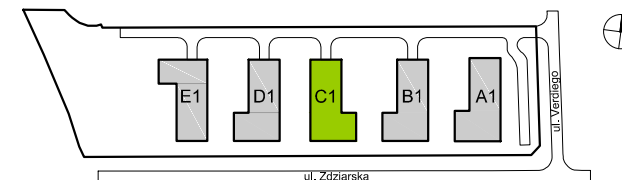


# MIESZKANIE C1/M35

PIĘTRO 2  
LICZBA POKOI 2



hall 4,63 m<sup>2</sup>  
pokój dzienny / aneks 22,88 m<sup>2</sup>  
pokój 14,37 m<sup>2</sup>  
łazienka 4,22 m<sup>2</sup>

**powierzchnia użytkowa 46,10 m<sup>2</sup>**

loggia 5,67 m<sup>2</sup>

OZNACZENIA: - ŚCIANY STAŁE - ŚCIANY ROZBIERALNE - GRZEJNIK

KARTA KATALOGOWA MA CHARAKTER INFORMACYJNY I NIE STANOWI OFERTY ZGODNIE Z ZASADAMI KC. WYMIARY WYRYSOWANO NA PODSTAWIE PROJEKTU BUDOWLANEGO. MOGĄ WYSTĘPOWAĆ NIEZNACZNE RÓŻNICE, WYNIKAJĄCE Z PROJEKTU WYKONAWCZEGO. WSZYSTKIE WYMIARY PODANO W ŚWIETLE ŚCIAN TYNKOWANYCH, BEZ WYKOŃCZENIA (NP. GLAZURA). POWIERZCHNIA MIESZKANIA JEST PODANA WG NORMY ISO 9836:1997

DATA AKTUALIZACJI: 30.06.2017 r.