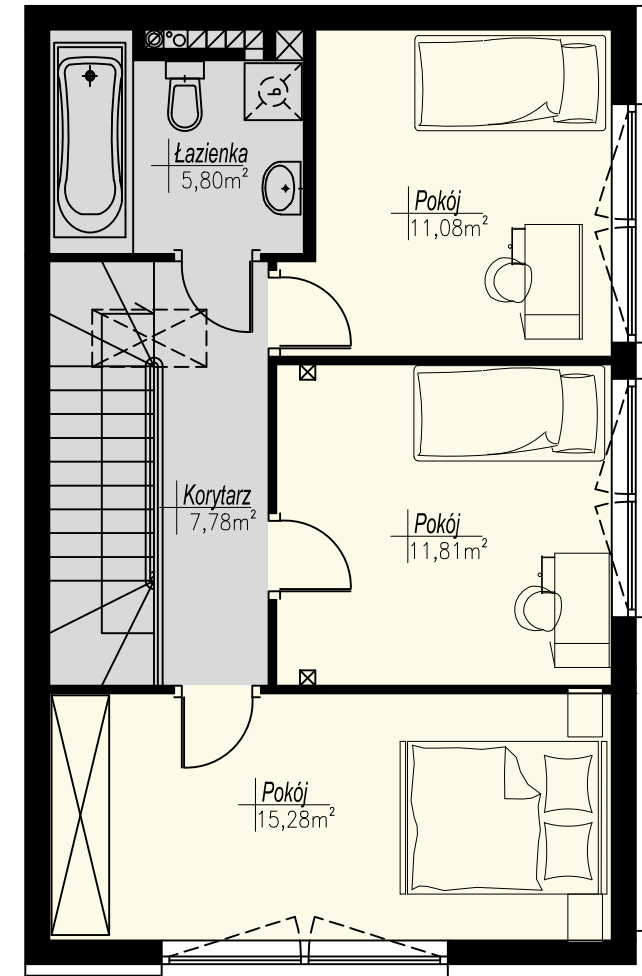
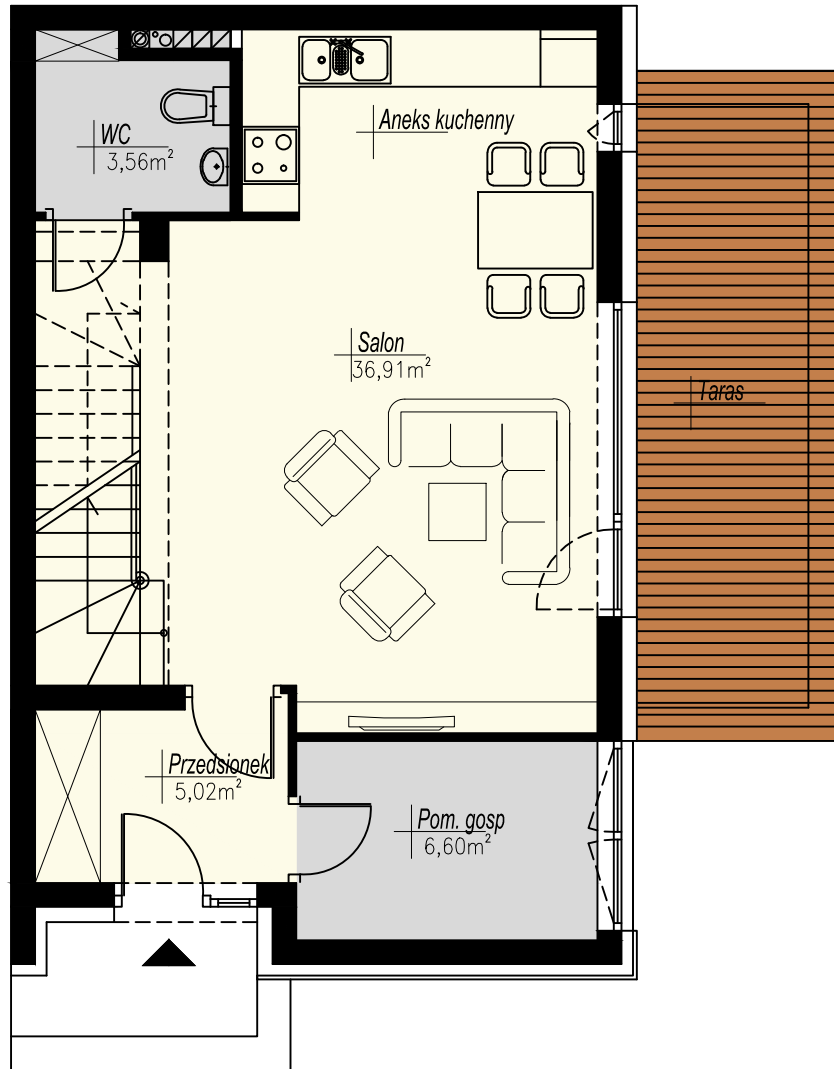


PARTER

Zespół budynków mieszkalnych jednorodzinnych  
w zabudowie bliźniaczej w Lusówku

PIĘTRO



## Budynek B5-M1

Powierzchnia użytkowa 103,84m<sup>2</sup>

Powierzchnia ogrodu ok. 116m<sup>2</sup>

do mieszkania przynależą 2 miejsca parkingowe

Uwaga: Powyższe wymiary oraz powierzchnie są orientacyjne,  
nie uwzględniają tynków i mogą się różnić od powykonawczych

