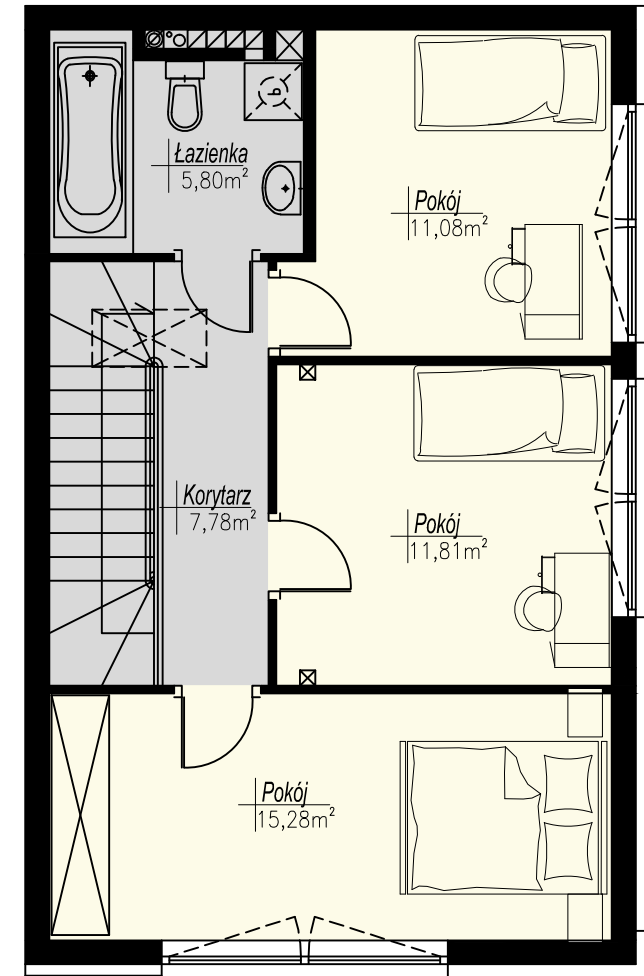
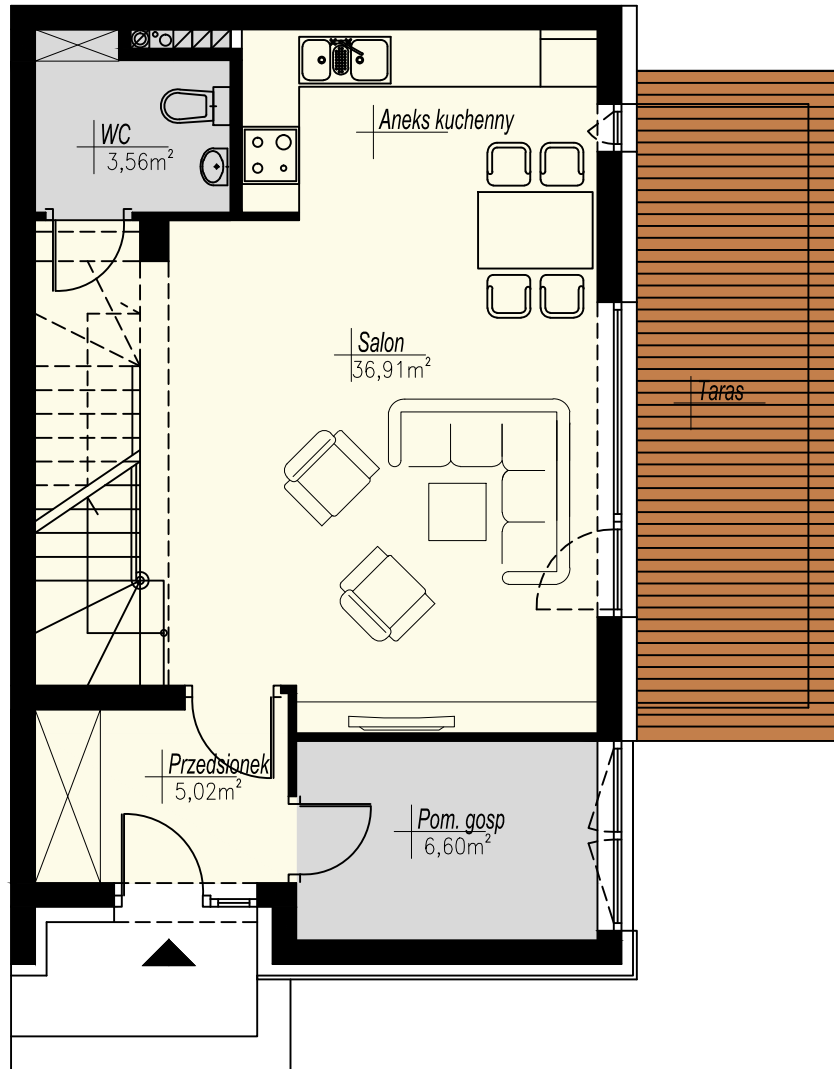


PARTER

Zespół budynków mieszkalnych jednorodzinnych
w zabudowie bliźniaczej w Lusówku

PIĘTRO



Budynek B10-M2

Powierzchnia użytkowa 103,84m²

Powierzchnia ogrodu ok. 109m²

do mieszkania przynależą 2 miejsca parkingowe

Uwaga: Powyższe wymiary oraz powierzchnie są orientacyjne,
nie uwzględniają tynków i mogą się różnić od powykonawczych

