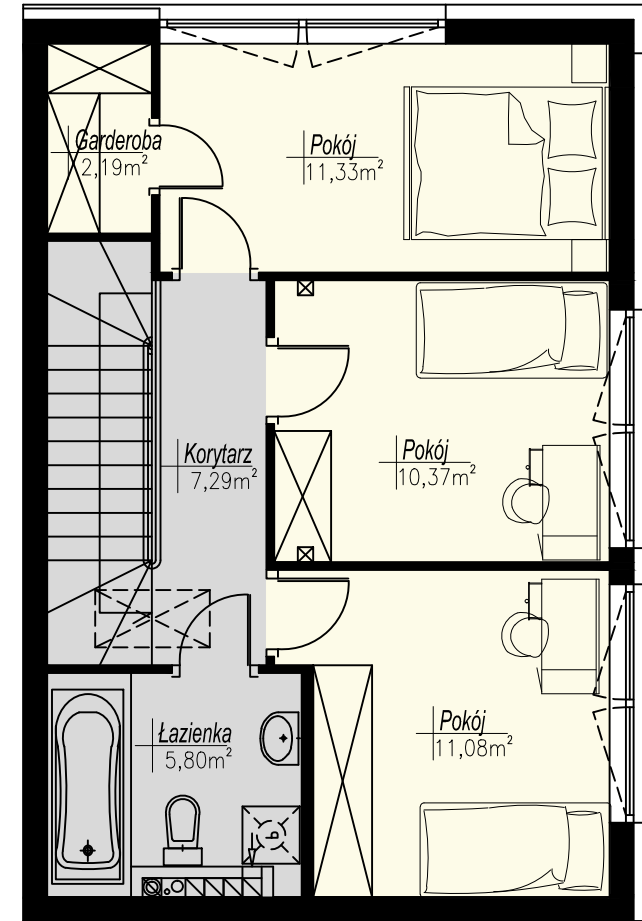
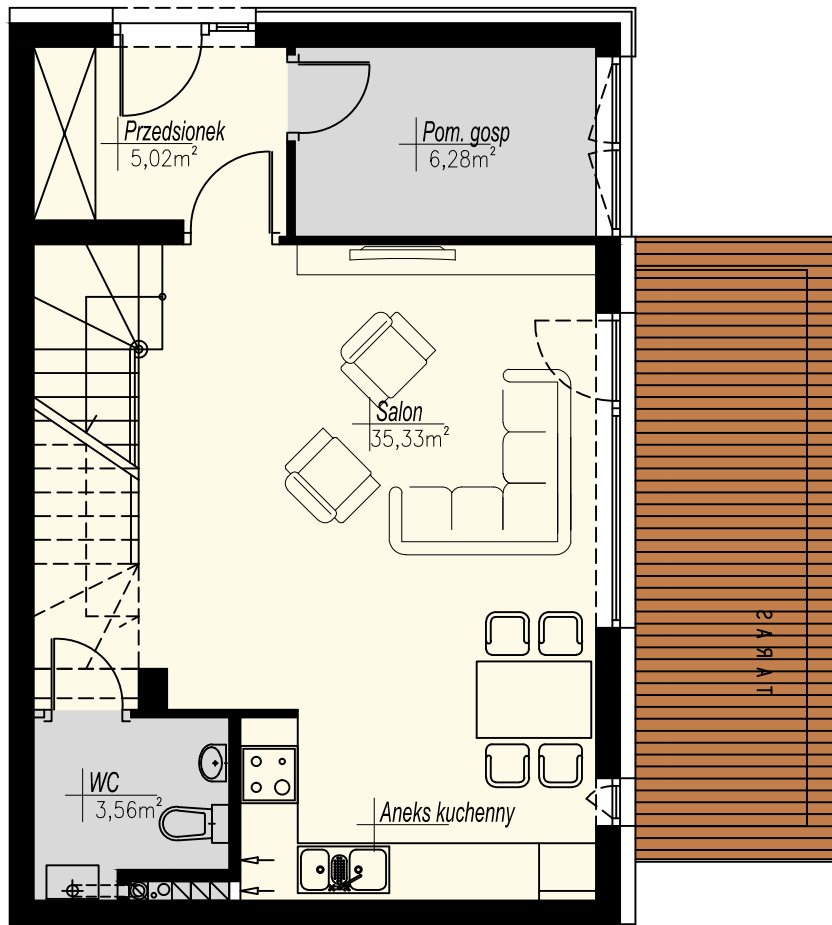


Zespół budynków mieszkalnych jednorodzinnych
w zabudowie bliźniaczej w Lusówku

PARTER

PIĘTRO



Budynek B7-M2

Powierzchnia użytkowa 98,25m²

Powierzchnia ogrodu ok. 148m²

do mieszkania przynależą 2 miejsca parkingowe

Uwaga: Powyższe wymiary oraz powierzchnie są orientacyjne,
nie uwzględniają tynków i mogą się różnić od powykonawczych

