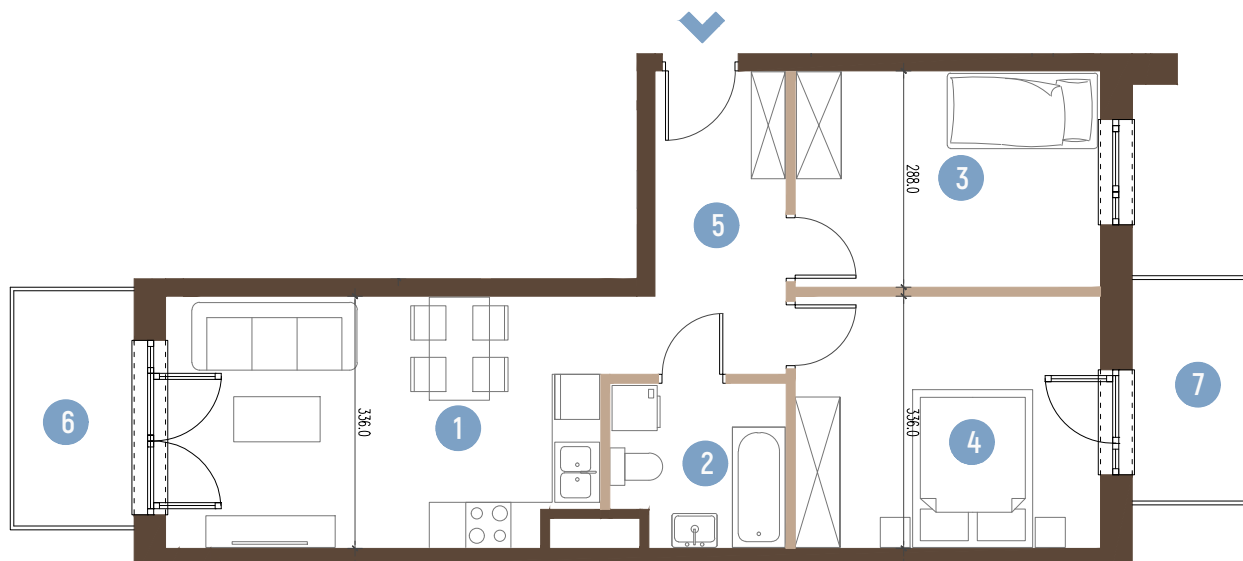


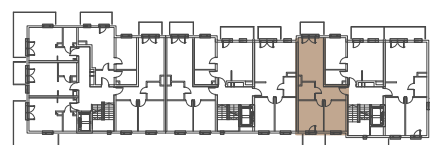
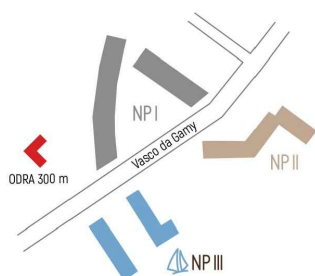


C/3/1

NOWY PORT III



 ściany nie podlegające zmianom lokatorskim
 ściany nadające się do demontażu



SĘPOLNO - SWOJCZYCE, UL. CHAŁUPNICZA

| | |
|---|----------------------|
| Klatka | C |
| Piętro | 3 |
| Liczba pokoi | 3 |
| 1 Salon z an. kuchennym | 19.56 m ² |
| 2 Łazienka | 4.76 m ² |
| 3 Pokój | 11.51 m ² |
| 4 Pokój | 13.45 m ² |
| 5 Przedpokój | 6.90 m ² |
| 6 Balkon | 5.01 m ² |
| 7 Balkon | 4.72 m ² |
| ŚCIANY NADAJĄCE SIĘ DO DEMONTAŻU | 2.18 m ² |
| POWIERZCHNIA LOKALU WG NORMY PN-ISO 9836: 1997 | 58.36 m ² |

Developer:

INKOM

doradcy@inkomsa.pl
603 374 394, 668 040 915

Projektant:

AP SZCZEPANIAK