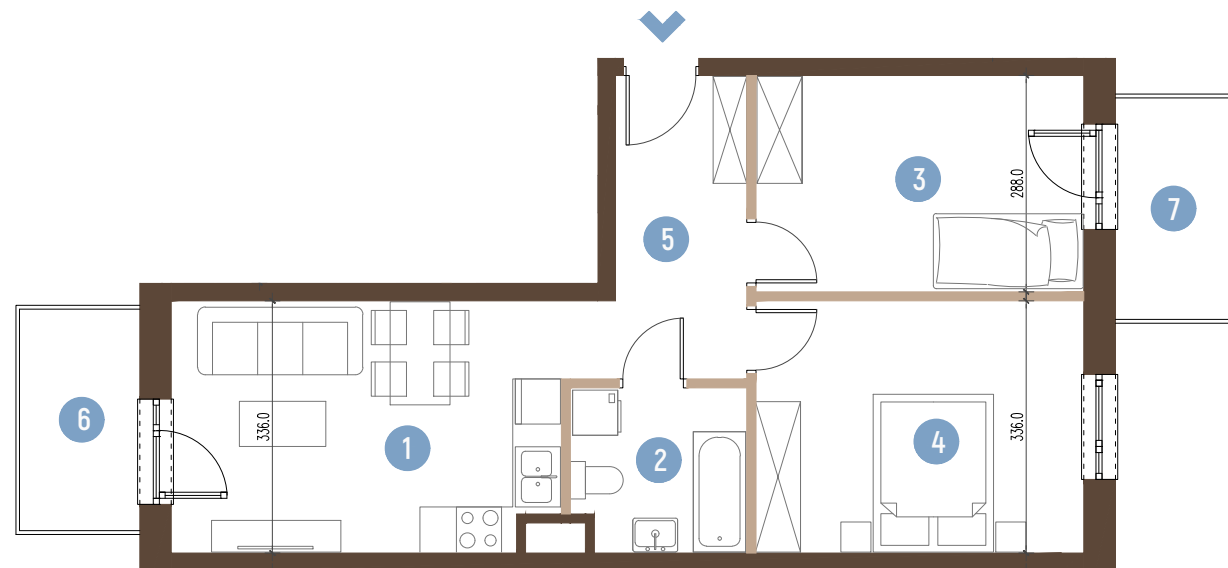




F/2/1

NOWY PORT III

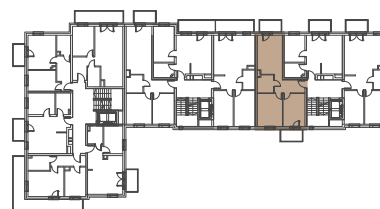
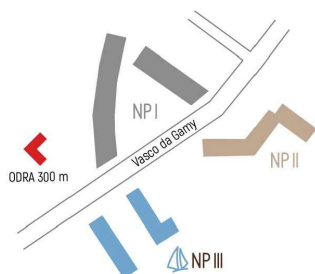


 ściany nie podlegające zmianom lokatorskim
 ściany nadające się do demontażu



SĘPOLNO - SWOJCZYCE, UL. CHAŁUPNICZA

Klatka	F
Piętro	2
Liczba pokoi	3
1	Salon z an. kuchennym 17.66 m ²
2	Łazienka 4.87 m ²
3	Pokój 12.37 m ²
4	Pokój 14.45 m ²
5	Przedpokój 6.90 m ²
6	Balkon 4.72 m ²
7	Balkon 4.72 m ²
ŚCIANY NADAJĄCE SIĘ DO DEMONTAŻU 2.22 m ²	
POWIERZCHNIA LOKALU WG NORMY PN-ISO 9836: 1997 58.47 m ²	



Developer: **INKOM**
 doradcy@inkomsa.pl
 603 374 394, 668 040 915

Projektant: AP SZCZEPANIAK