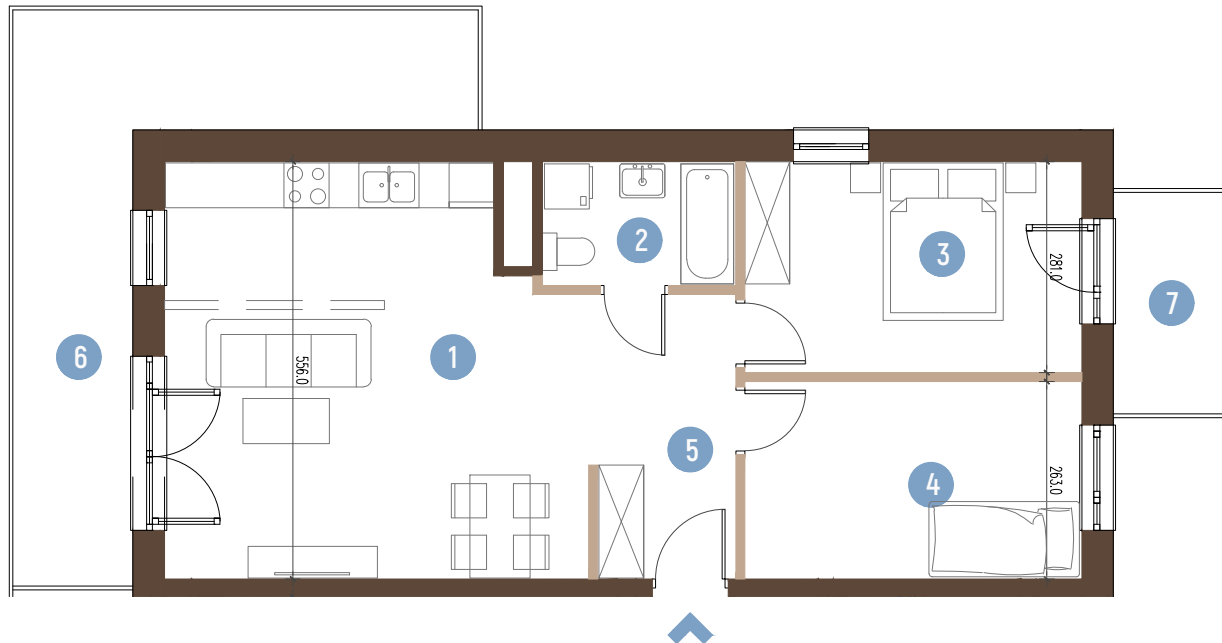




# F/4/3

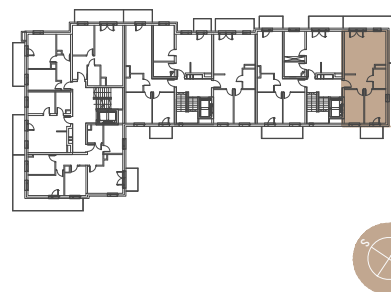
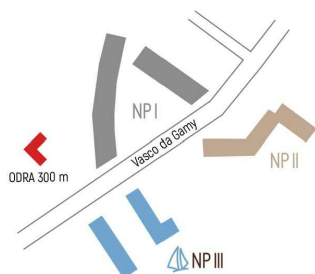
# NOWY PORT III



 ściany nie podlegające zmianom lokatorskim  
 ściany nadające się do demontażu

## SĘPOLNO - SWOJCZYCE, UL. CHAŁUPNICZA

|   |                      |
|---|----------------------|
| Klatka  | F                    |
| Piętro  | 4                    |
| Liczba pokoi                                      | 3                    |
| 1 Salon z an. kuchennym                           | 28.98 m <sup>2</sup> |
| 2 Łazienka  | 4.13 m <sup>2</sup>  |
| 3 Pokój   | 12.40 m <sup>2</sup> |
| 4 Pokój   | 11.60 m <sup>2</sup> |
| 5 Przedpokój                                      | 7.14 m <sup>2</sup>  |
| 6 Balkon  | 19.64 m <sup>2</sup> |
| ŚCIANY NADAJĄCE SIĘ DO DEMONTAŻU                  | 2.14 m <sup>2</sup>  |
| POWIERZCHNIA LOKALU WG NORMY<br>PN-ISO 9836: 1997 | 66.39 m <sup>2</sup> |



Deweloper: **INKOM**  
 doradcy@inkomsa.pl  
 603 374 394, 668 040 915  
 Projektant: AP SZCZEPANIAK