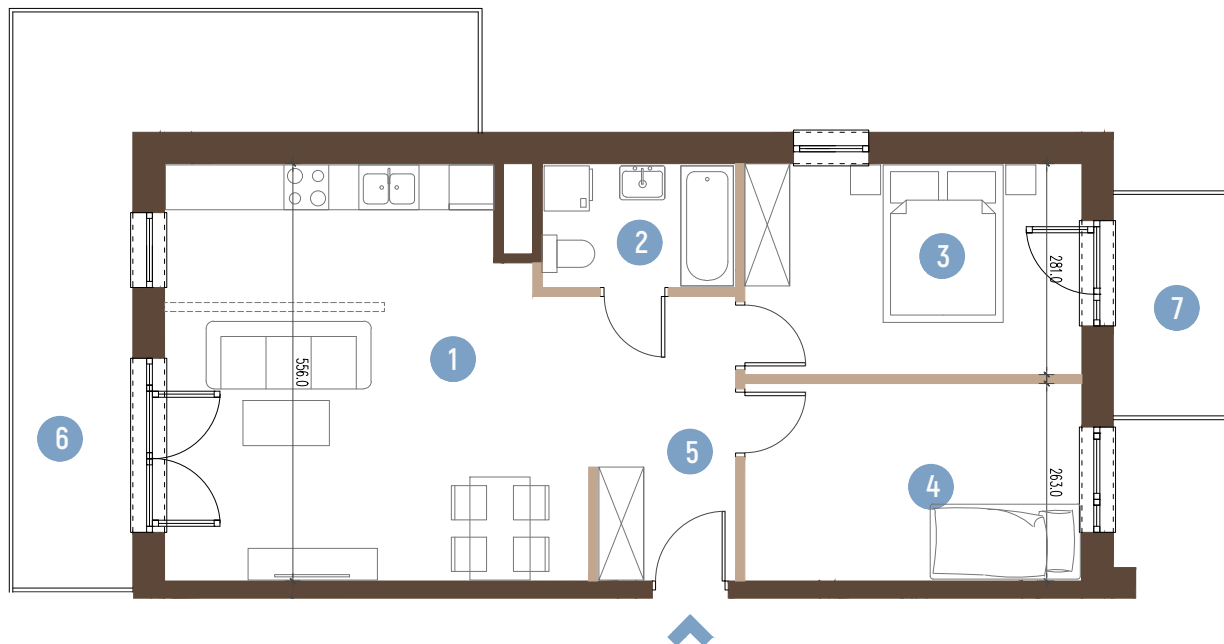




# F/3/3

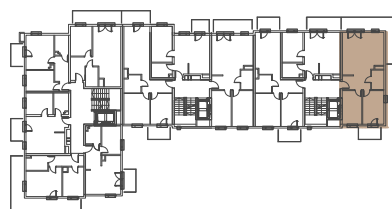
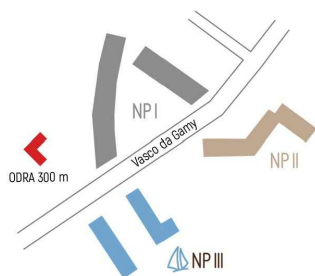
# NOWY PORT III



 ściany nie podlegające zmianom lokatorskim  
 ściany nadające się do demontażu

## SĘPOLNO - SWOJCZYCE, UL. CHAŁUPNICZA

Klatka	F
Piętro	3
Liczba pokoi	3
1 Salon z an. kuchennym	29.08 m <sup>2</sup>
2 Łazienka	4.13 m <sup>2</sup>
3 Pokój	12.40 m <sup>2</sup>
4 Pokój	11.60 m <sup>2</sup>
5 Przedpokój	7.14 m <sup>2</sup>
6 Balkon	19.64 m <sup>2</sup>
7 Balkon	4.72 m <sup>2</sup>
ŚCIANY NADAJĄCE SIĘ DO DEMONTAŻU	2.18 m <sup>2</sup>
POWIERZCHNIA LOKALU WG NORMY PN-ISO 9836: 1997	66.53 m <sup>2</sup>



Deweloper: **INKOM**  
 doradcy@inkomsa.pl  
 603 374 394, 668 040 915  
 Projektant: AP SZCZEPANIAK