



HERKULES
PLAZA

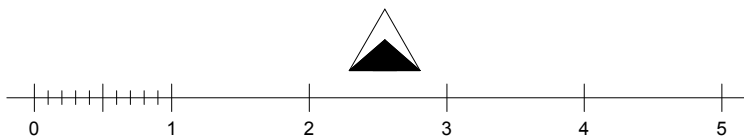
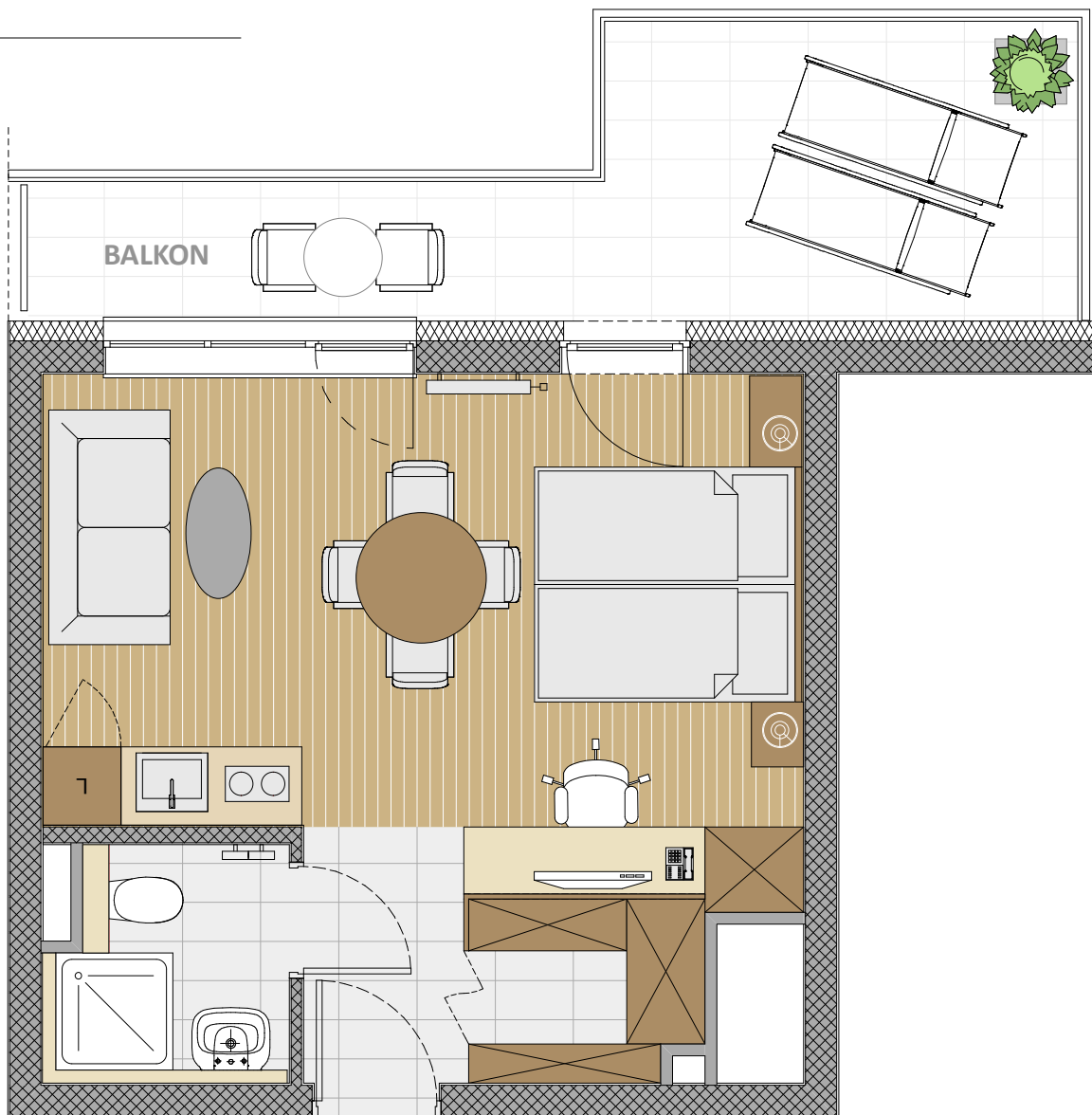
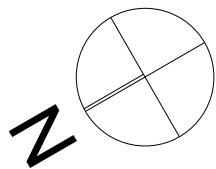
BUDYNEK HOTELU Z PODZIEMNYM GARAŻEM DLA
SAMOCHODÓW OSOBOWYCH, BASENEM ORAZ
NIEZBĘDNĄ INFRASTRUKTURĄ TECHNICZNĄ

Numer lokalu:

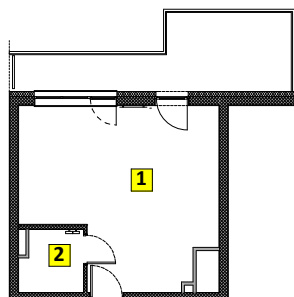
A.04.07

Piętro: IV PIĘTRO Pow.: 29,9 m²

RZUT APARTAMENTU



ZESTAWIENIE POWIERZCHNI



1 - Pokój z przedsionkiem	26,69
2 - łazienka	3,21
	29,9 m²
3 - Balkon	ok. 13,08 m ²

LOKALIZACJA W BUDYNKU

