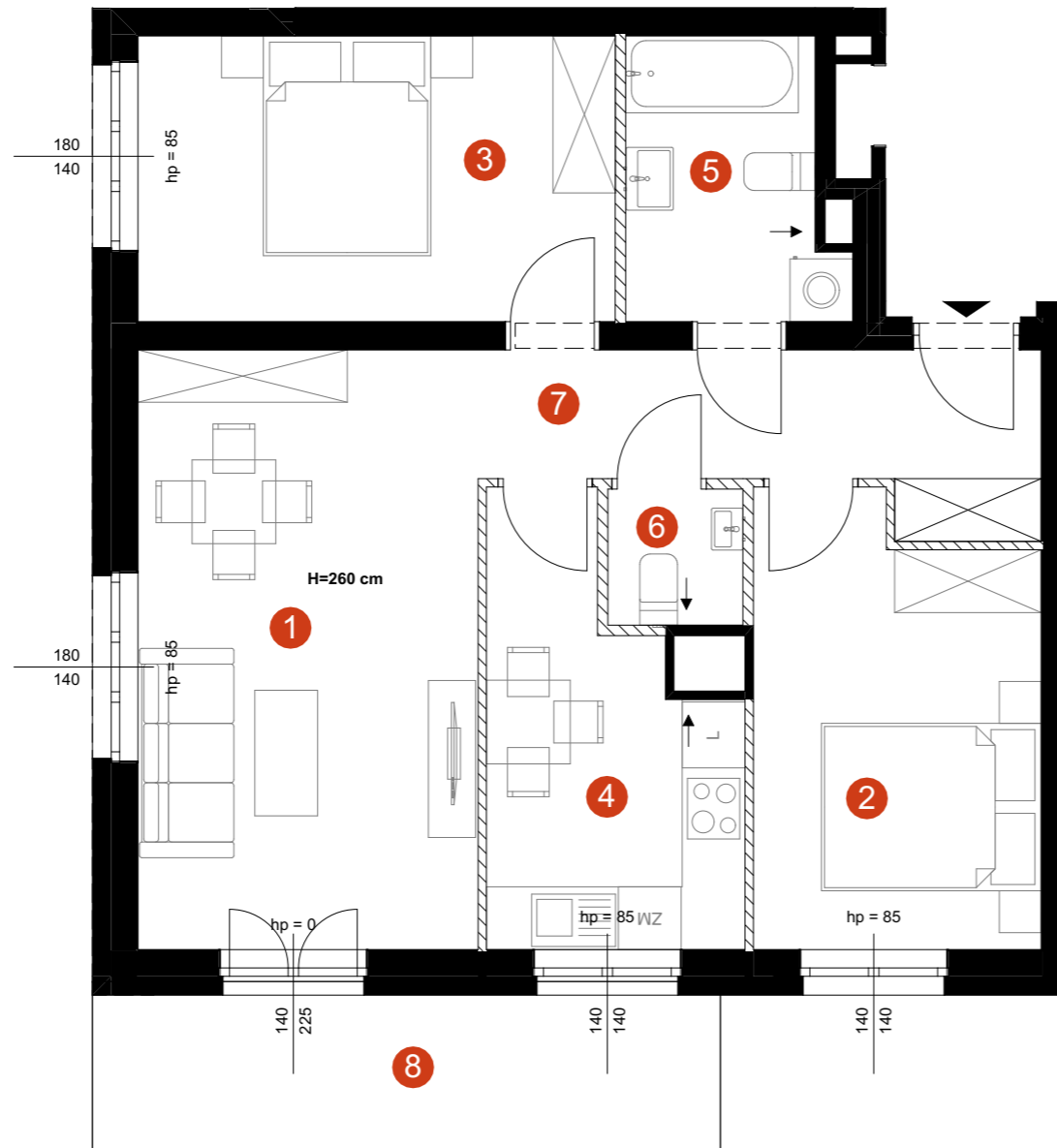
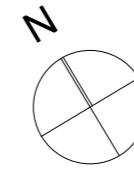


- ŚCIANY KONSTRUKCYJNE, ŚCIANY MIĘDZYLOKALOWE, ŚCIANY ZEWNĘTRZNE
- ŚCIANY DZIAŁOWE NADAJĄCE SIĘ DO DEMONTAŻU
- OBUDOWA PIONÓW INSTALACYJNYCH
- WLOTY WENTYLACYJNE
- H** WYSOKOŚĆ MIESZKANIA



SKALA 1:70



**UWAGA!**

1. WYMIARY POMIESZCZEŃ, LOKALIZACJĘ PRZYBORÓW SANITARNYCH, ROZMIESZCZENIE PUNKTÓW OŚWIETLENIOWYCH ITP. PODANO ZGODNIE Z PROJEKTEM BUDOWLANYM. MOGĄ WYSTĄPIĆ NIEWIELKIE RÓŻNICE WYMIARÓW I USYTUOWANIA ELEMENTÓW POWSTAŁE W TRAKCIE REALIZACJI PRAC BUDOWLANYCH. PODANE WYMIARY SĄ WYMIARAMI W ŚWIETLE PIONOWYCH PRZEGRÓD (ŚCIAN) W STANIE SUROWYM.
2. POWIERZCHNIA UŻYTKOWA LOKALU JEST OKREŚLONA NA PODSTAWIE ROZPORZĄDZENIA MINISTRA TRANSPORTU, BUDOWNICTWA I GOSPODARKI MORSKIEJ Z DN. 25.04.2014R. W SPRAWIE SZCZEGÓŁOWEGO ZAKRESU I FORMY PROJEKTU BUDOWLANEGO (DZ. U. Z 2012R. POZ. 462 ZE ZM.); ZGODNIE Z ZASADAMI ZAWARTYMI W POLSKIEJ NORMIE PN-ISO 9836: 1997, T.J.: POWIERZCHNIA UŻYTKOWA LOKALU JEST OBLICZANA W METRACH KWADRATOWYCH Z DOKŁADNOŚCIĄ DO DWÓCH MIEJSC PO PRZECINKU, DLA WYMIARÓW LOKALU W STANIE WYKOŃCZONYM, NA POZIOMIE PODŁOGI, NIE LICZĄC LISTEW PRZYPODŁOGOWYCH, PROGÓW ITP. DO POWIERZCHNI UŻYTKOWEJ LOKALU WLICZA SIĘ POWIERZCHNIĘ ELEMENTÓW NADAJĄCYCH SIĘ DO DEMONTAŻU (RURY, KANAŁY, ŚCIANKI DZIAŁOWE), NIE SĄ WLICZANE POWIERZCHNIE OTWORÓW NA DRZWI I OKNA ORAZ NISZE W ELEMENTACH ZAMYKAJĄCYCH.
3. PRZEDSTAWIONA NA RZUCIE ARANŻACJA MA CHARAKTER PRZYKŁADOWY, UMEBLOWANIE NIE STANOWI WYPOSAŻENIA NABYWANEGO LOKALU.

**Inwestor:**

Dom Development  
Wrocław Sp. z o.o.  
ul. Kazimierza Wielkiego 1  
50-077 Wrocław



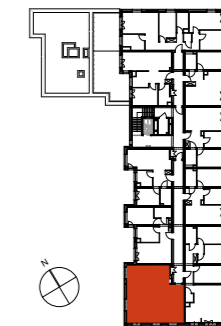
**Inwestycja:**

Idylla  
ul. Stabłowicka  
54-062 Wrocław



**Mieszkanie:**

Nr budynku	E
Typ mieszkania	3-pokojowe
Klatka schodowa	1
Piętro	4
Nr mieszkania	51



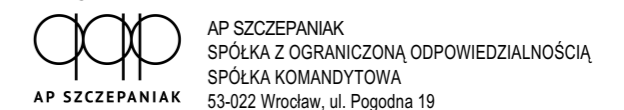
**Zestawienie pomieszczeń:**

1	Pokój dzienny	18,62
2	Pokój	11,27
3	Pokój	12,45
4	Kuchnia	8,45
5	Łazienka	5,18
6	WC	1,68
7	Przedpokój	7,46

	Powierzchnia pod ściankami nadającymi się do demontażu:	1,65 m <sup>2</sup>
	<b>Powierzchnia użytkowa:</b>	<b>66,76 m<sup>2</sup></b>

8	Balkon	9,00 m <sup>2</sup>
---	--------	---------------------

**Projektant:**



Data: 09.05.2018

Numer budowlany:

E/1/4/7