

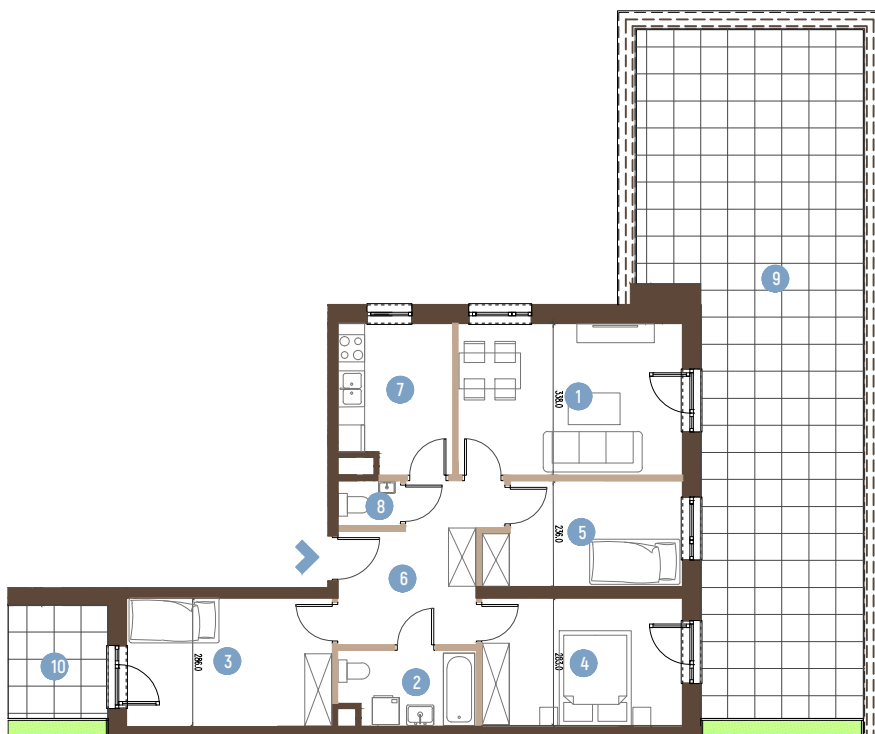


# E/2/1

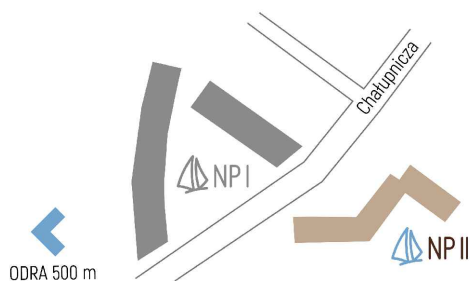
# NOWY PORT II

-  ściany nie podlegające zmianom lokatorskim
-  ściany nadające się do demontażu



## SĘPOLNO - SWOJCZYCE, UL. CHAŁUPNICZA

Klatka	E
Piętro	1
Liczba pokoi	4
1 Salon	16.62 m <sup>2</sup>
2 Łazienka	4.81 m <sup>2</sup>
3 Pokój	12.88 m <sup>2</sup>
4 Pokój	12.42 m <sup>2</sup>
5 Pokój	9.60 m <sup>2</sup>
6 Przedpokój	9.94 m <sup>2</sup>
7 Kuchnia	7.96 m <sup>2</sup>
8 WC	1.32 m <sup>2</sup>
9 Taras	63.26 m <sup>2</sup>
10 Taras	5.59 m <sup>2</sup>
ŚCIANY NADAJĄCE SIĘ DO DEMONTAŻU	3.58 m <sup>2</sup>
POWIERZCHNIA LOKALU WG NORMY PN-ISO 9836: 1997	79.13 m <sup>2</sup>



Developer: **INKOM**  
doradcy@inkomsa.pl  
603 374 394, 668 040 915

Projektant: AP SZCZEPANIAK