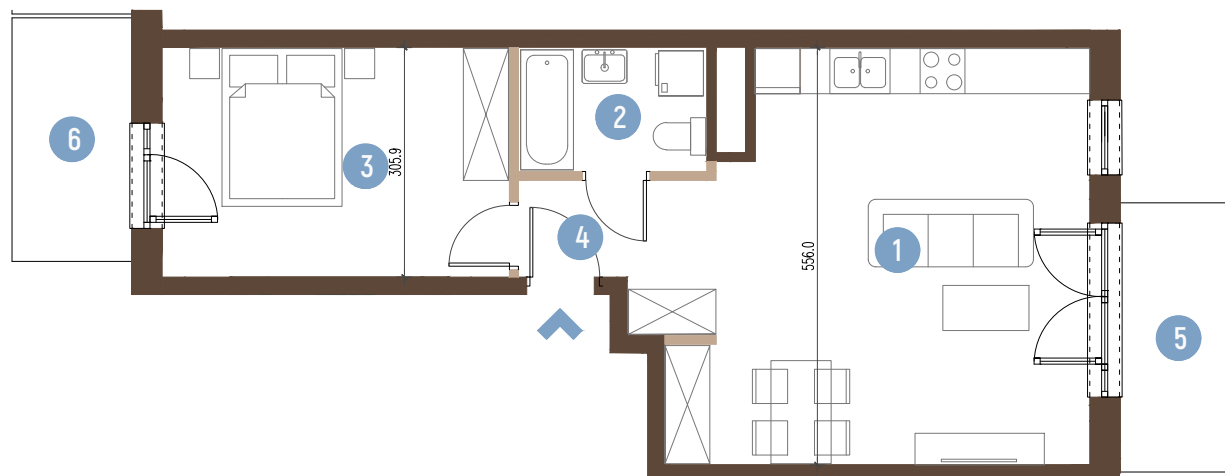




# D/5/1

# NOWY PORT II

## SĘPOLNO - SWOJCZYCE, UL. CHAŁUPNICZA



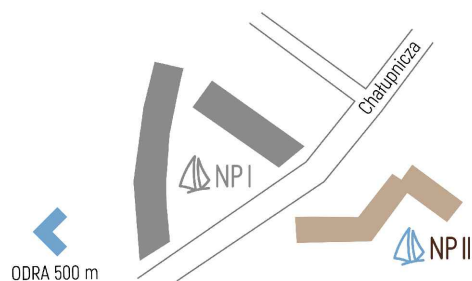
 ściany nie podlegające zmianom lokatorskim  
 ściany nadające się do demontażu



|                                     |                      |
|-------------------------------------|----------------------|
| Klatka                              | D                    |
| Piętro                              | 4                    |
| Liczba pokoi                        | 2                    |
| 1 Pokój dzienny z aneksem kuchennym | 27.56 m <sup>2</sup> |
| 2 Łazienka                          | 4.02 m <sup>2</sup>  |
| 3 Pokój                             | 13.94 m <sup>2</sup> |
| 4 Przedpokój                        | 4.20 m <sup>2</sup>  |
| 5 Balkon                            | 5.56 m <sup>2</sup>  |
| 6 Balkon                            | 5.19 m <sup>2</sup>  |

ŚCIANY NADAJĄCE SIĘ DO DEMONTAŻU 1.10 m<sup>2</sup>

POWIERZCHNIA LOKALU WG NORMY  
PN-ISO 9836: 1997 50.81 m<sup>2</sup>



Developer:

# INKOM

doradcy@inkomsa.pl  
603 374 394, 668 040 915

Projektant:

AP SZCZEPANIAK