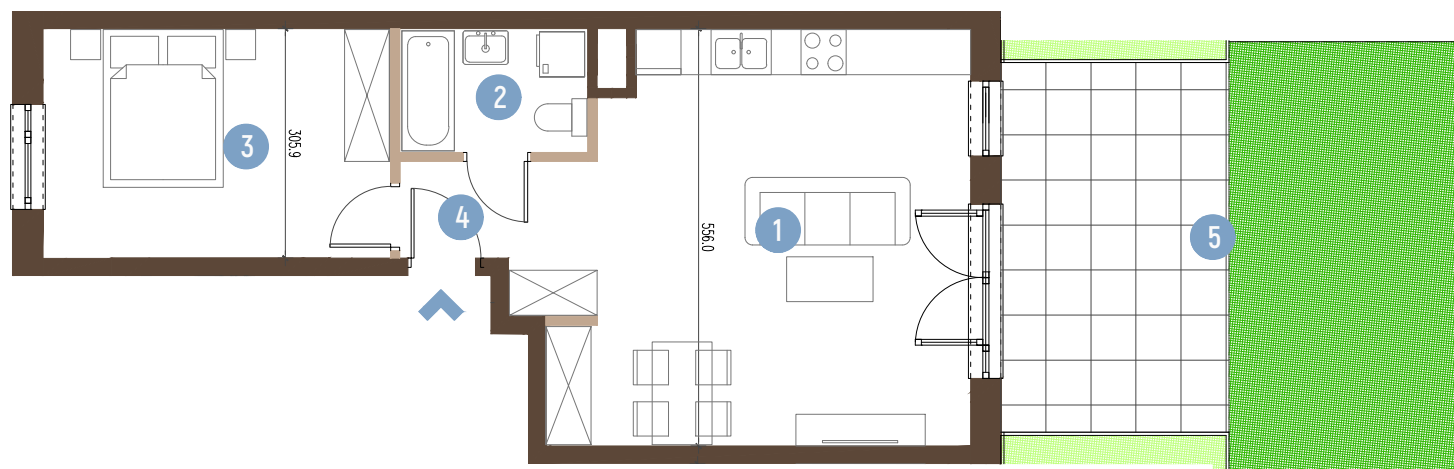




# D/2/1

# NOWY PORT II



 ściany nie podlegające zmianom lokatorskim  
 ściany nadające się do demontażu



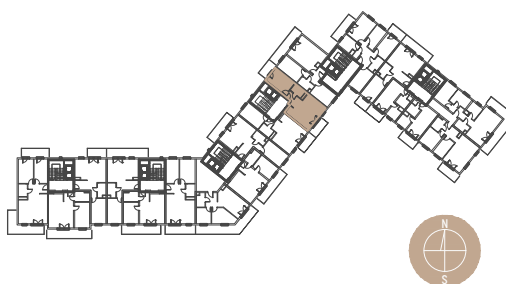
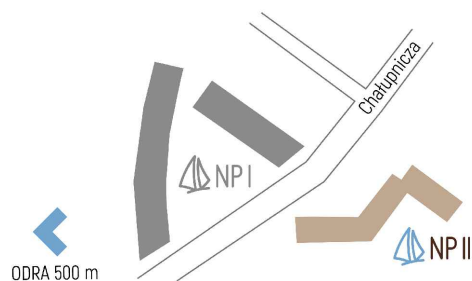
## SĘPOLNO - SWOJCZYCE, UL. CHAŁUPNICZA

Klatka	D
Piętro	1
Liczba pokoi	2

1	Pokój dzienny z aneksem kuchennym	27.97 m <sup>2</sup>
2	Łazienka	4.02 m <sup>2</sup>
3	Pokój	13.94 m <sup>2</sup>
4	Przedpokój	4.23 m <sup>2</sup>
5	Taras	33.19 m <sup>2</sup>

ŚCIANY NADAJĄCE SIĘ DO DEMONTAŻU 1.06 m<sup>2</sup>

POWIERZCHNIA LOKALU WG NORMY  
PN-ISO 9836: 1997 51.21 m<sup>2</sup>



Developer:

## INKOM

doradcy@inkomsa.pl  
603 374 394, 668 040 915

Projektant:

AP SZCZEPANIAK