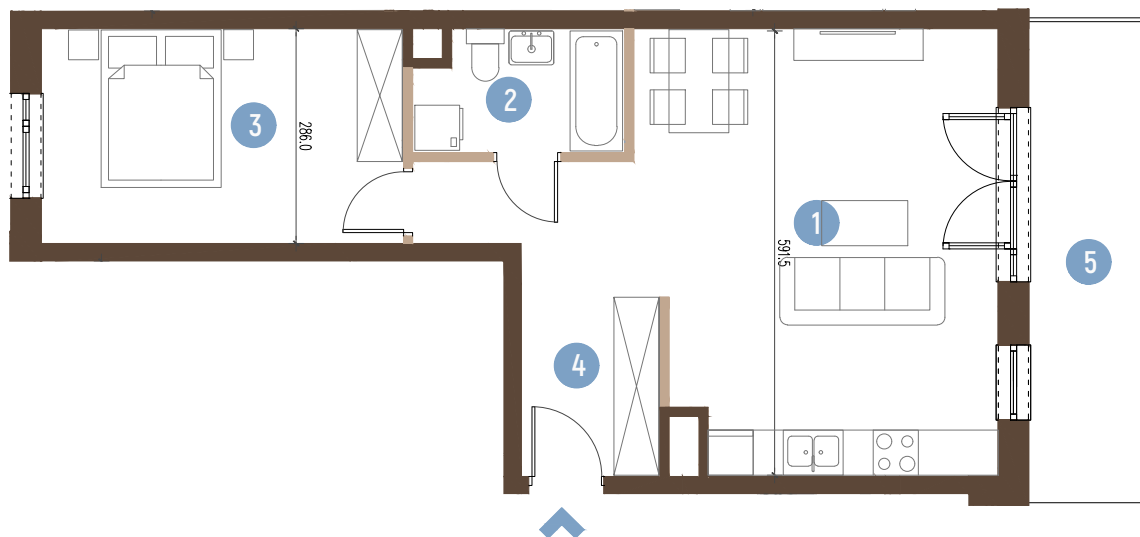




# F/3/5

# NOWY PORT II

SĘPOLNO - SWOJCZYCE,  
UL. CHAŁUPNICZA



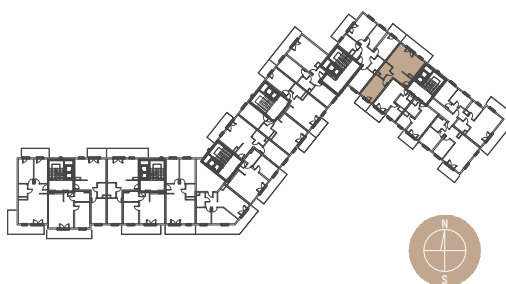
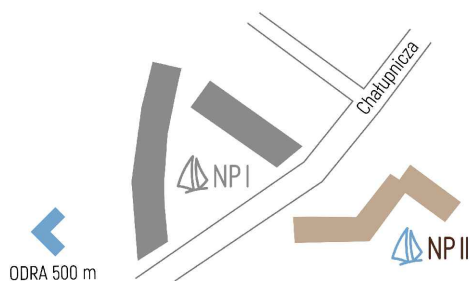
 ściany nie podlegające zmianom lokatorskim  
 ściany nadające się do demontażu



Klatka	F	
Piętro	2	
Liczba pokoi	2	
1	Pokój dzienny z aneksem kuchennym	27.04 m <sup>2</sup>
2	Łazienka	4.26 m <sup>2</sup>
3	Pokój	13.58 m <sup>2</sup>
4	Przedpokój	8.54 m <sup>2</sup>
5	Balkon	10.25 m <sup>2</sup>

ŚCIANY NADAJĄCE SIĘ DO DEMONTAŻU 1.26 m<sup>2</sup>

POWIERZCHNIA LOKALU WG NORMY  
PN-ISO 9836: 1997 54.69 m<sup>2</sup>



Developer: **INKOM**  
 doradcy@inkomsa.pl  
 603 374 394, 668 040 915  
 Projektant: AP SZCZEPANIAK