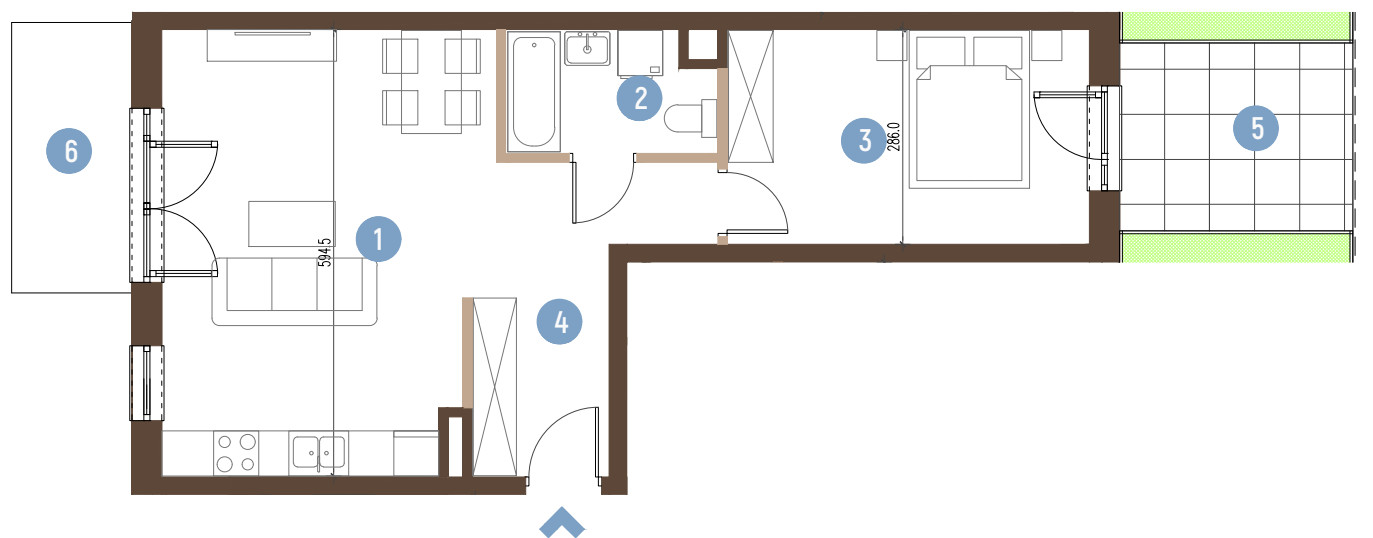




# A/2/1

# NOWY PORT II



 ściany nie podlegające zmianom lokatorskim  
 ściany nadające się do demontażu

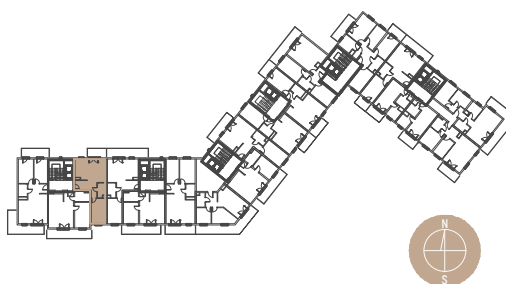
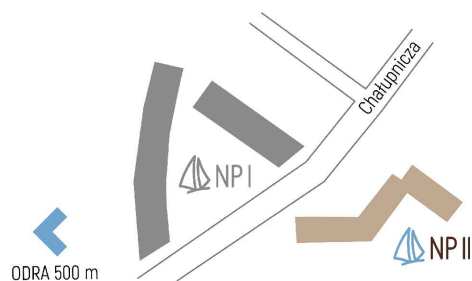


## SĘPOLNO - SWOJCZYCE, UL. CHAŁUPNICZA

Klatka	A	
Piętro	1	
Liczba pokoi	2	
<b>1</b>	<b>Pokój dzienny z aneksem kuchennym</b>	<b>24.90 m<sup>2</sup></b>
<b>2</b>	<b>Łazienka</b>	<b>4.27 m<sup>2</sup></b>
<b>3</b>	<b>Pokój</b>	<b>13.58 m<sup>2</sup></b>
<b>4</b>	<b>Przedpokój</b>	<b>8.49 m<sup>2</sup></b>
<b>5</b>	<b>Taras</b>	<b>7.77 m<sup>2</sup></b>
<b>6</b>	<b>Balkon</b>	<b>5.77 m<sup>2</sup></b>

ŚCIANY NADAJĄCE SIĘ DO DEMONTAŻU 1.26 m<sup>2</sup>

POWIERZCHNIA LOKALU WG NORMY  
PN-ISO 9836: 1997 52.50 m<sup>2</sup>



Developer:

## 

doradcy@inkomsa.pl  
603 374 394, 668 040 915

Projektant:

AP SZCZEPANIAK