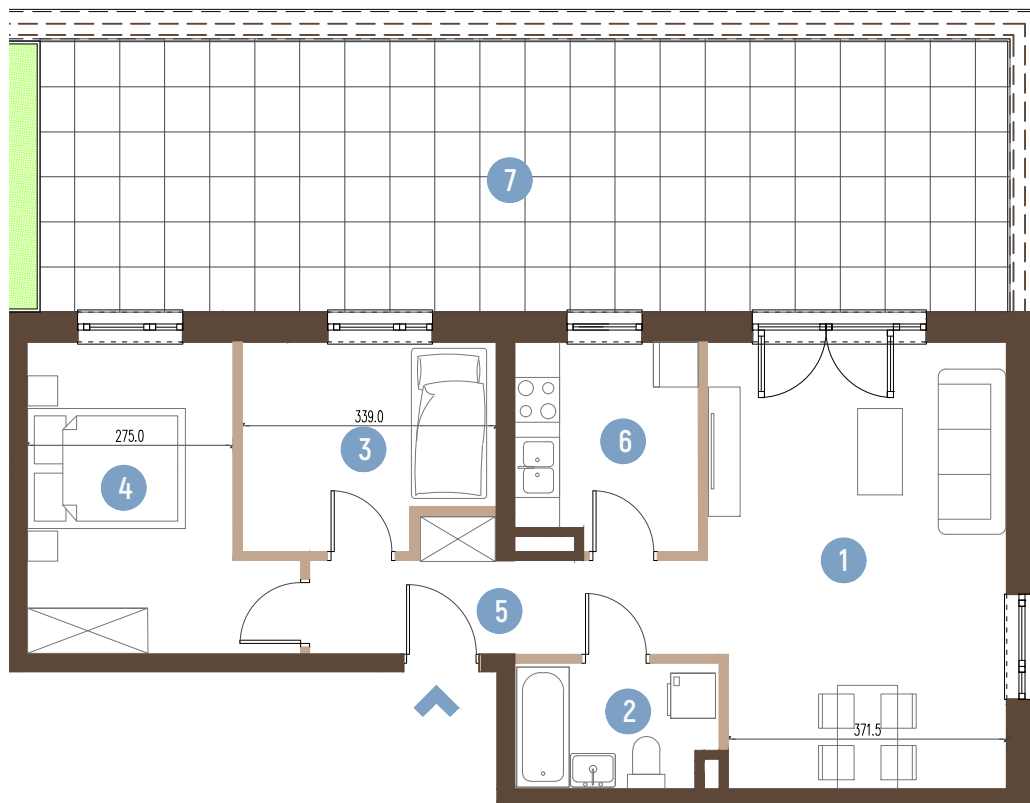




# F/2/1

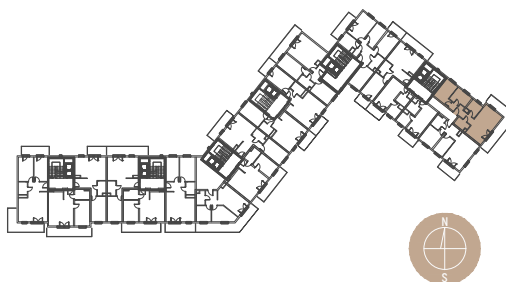
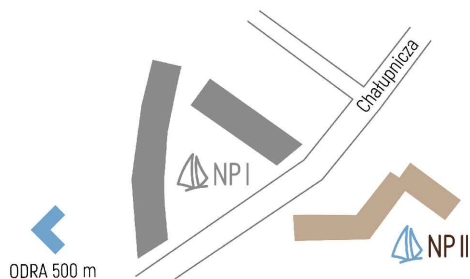
# NOWY PORT II



 ściany nie podlegające zmianom lokatorskim  
 ściany nadające się do demontażu

## SĘPOLNO - SWOJCZYCE, UL. CHAŁUPNICZA

Klatka	F	
Piętro	1	
Liczba pokoi	3	
1	Pokój dzienny z aneksem kuchennym	22.99 m <sup>2</sup>
2	Łazienka	4.28 m <sup>2</sup>
3	Pokój	8.58 m <sup>2</sup>
4	Pokój	12.33 m <sup>2</sup>
5	Przedpokój	7.07 m <sup>2</sup>
6	Kuchnia	6.38 m <sup>2</sup>
7	Taras	47.03 m <sup>2</sup>
ŚCIANY NADAJĄCE SIĘ DO DEMONTAŻU		2.48 m <sup>2</sup>
POWIERZCHNIA LOKALU WG NORMY PN-ISO 9836: 1997		64.11 m <sup>2</sup>



Developer:

## INKOM

doradcy@inkomsa.pl  
603 374 394, 668 040 915

Projektant:

AP SZCZEPANIAK