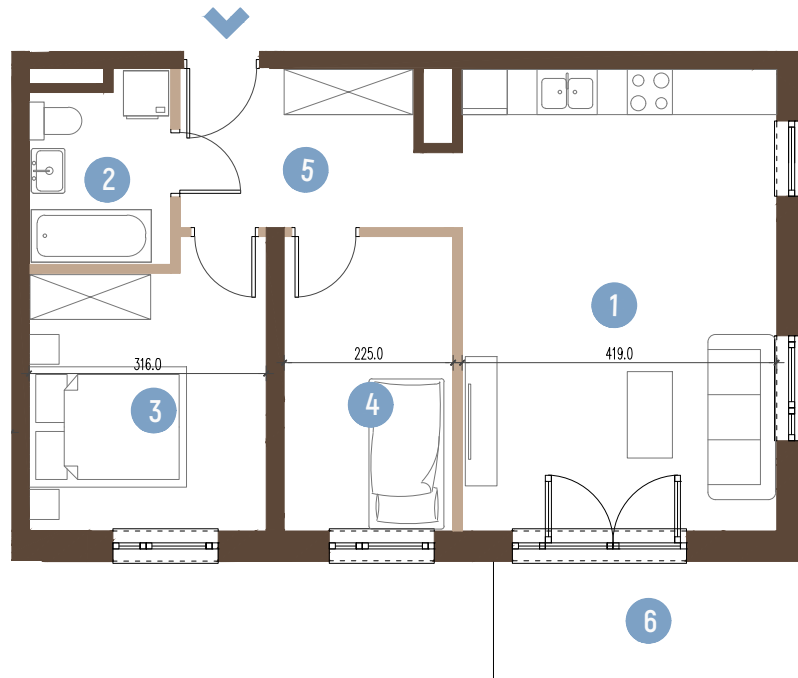




F/5/2

NOWY PORT II

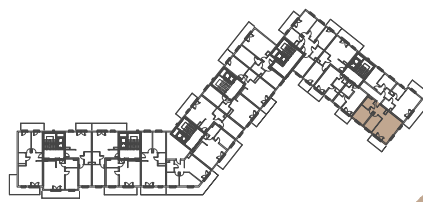
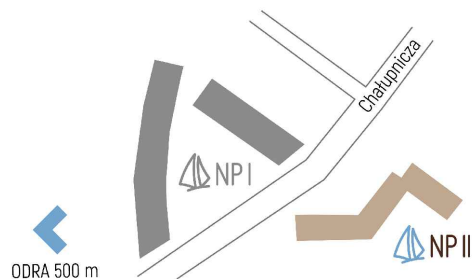


 ściany nie podlegające zmianom lokatorskim
 ściany nadające się do demontażu



SĘPOLNO - SWOJCZYCE, UL. CHAŁUPNICZA

Klatka	F	
Piętro	4	
Liczba pokoi	3	
1	Pokój dzienny z aneksem kuchennym	26.15 m ²
2	Łazienka	4.46 m ²
3	Pokój	11.19 m ²
4	Pokój	8.64 m ²
5	Przedpokój	6.46 m ²
6	Balkon	6.59 m ²
ŚCIANY NADAJĄCE SIĘ DO DEMONTAŻU		1.79 m ²
POWIERZCHNIA LOKALU WG NORMY PN-ISO 9836: 1997		58.69 m ²



Developer: **INKOM**
 doradcy@inkomsa.pl
 603 374 394, 668 040 915

Projektant: AP SZCZEPANIAK