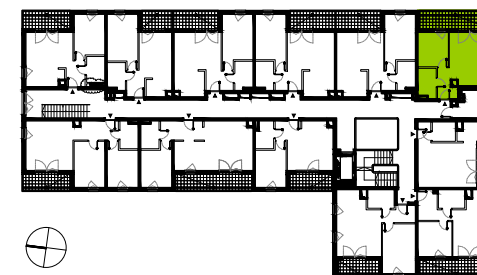
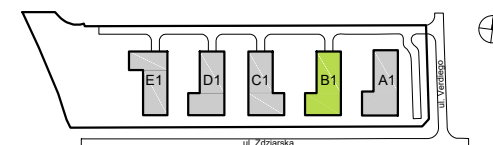


# MIESZKANIE B1/M32

PIĘTRO 2  
LICZBA POKOI 2



hall 4,16 m<sup>2</sup>  
pokój dzienny / aneks 19,64 m<sup>2</sup>  
pokój 9,06 m<sup>2</sup>  
łazienka 4,58 m<sup>2</sup>

**powierzchnia użytkowa 37,44 m<sup>2</sup>**

loggia 10,70 m<sup>2</sup>

OZNACZENIA: ■ - ŚCIANY STAŁE ■ - ŚCIANY ROZBIERALNE ■ - GRZEJNIK

KARTA KATALOGOWA MA CHARAKTER INFORMACYJNY I NIE STANOWI OFERTY ZGODNIE Z ZASADAMI KC. WYMIARY WYRYSOWANO NA PODSTAWIE PROJEKTU BUDOWLANEGO. MOGĄ WYSTĘPOWAĆ NIEZNACZNE RÓŻNICE, WYNIKAJĄCE Z PROJEKTU WYKONAWCZEGO. WSZYSTKIE WYMIARY PODANO W ŚWIETLE ŚCIAN TYNKOWANYCH, BEZ WYKOŃCZENIA (NP. GLAZURA). POWIERZCHNIA MIESZKANIA JEST PODANA WG NORMY ISO 9836:1997

DATA AKTUALIZACJI: 30.06.2017 r.