



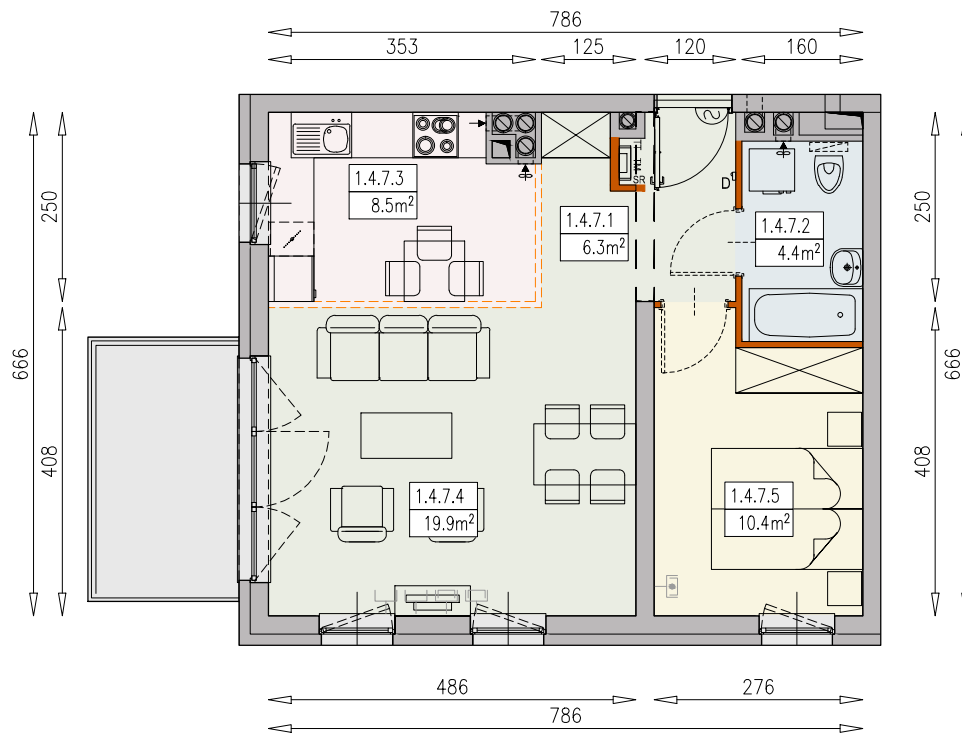
**BROWARY  
WROCLAWSKIE**



MIESZKANIE BP2-1/4/7/2k - 49,5 m<sup>2</sup>

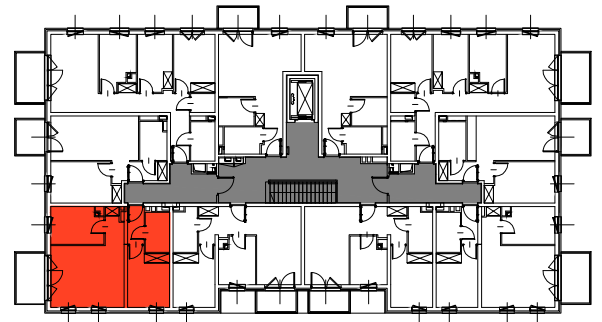
2 POKOJE, 4. PIĘTRO

PB



**Legenda:**

- |  |   |  |                      |
|--|---|--|----------------------|
|  | ściana działowa rozbieralna<br>możliwa lokalizacja dodatkowej<br>ściany działowej |  | okno nieotwieralne   |
|  | podciąg   |  | lodówka              |
|  | szafka elektryczna  |  | zmywarka             |
|  | szafka rozdzielaczowa   |  | wentylacja           |
|  | szafka telekomunikacyjna  |  | beton prefabrykowany |
|  | dzwonek   |  | powierzchnia żwirowa |
|  | sluchawka domofonowa  |  |                      |
|  | gniazdo TEL.KOMP  |  |                      |
|  | gniazdo R.TV.SAT  |  |                      |
|  | gniazdo R.TV i SAT przelotowe   |  |                      |



**UWAGI:**

- aranżacja wnętrza ( meble, urządzenia) służyć wyłącznie celom ilustracyjnym
- przyłącza instalacyjne znajdują się w miejscach usytuowania urządzeń na rysunku
- powierzchnie podane wg normy PN-ISO 9836
- wymiary podane w świetle murów, bez tynków

Materiał reklamowy nie stanowi oferty w rozumieniu prawa handlowego i ma jedynie charakter poglądowy.