



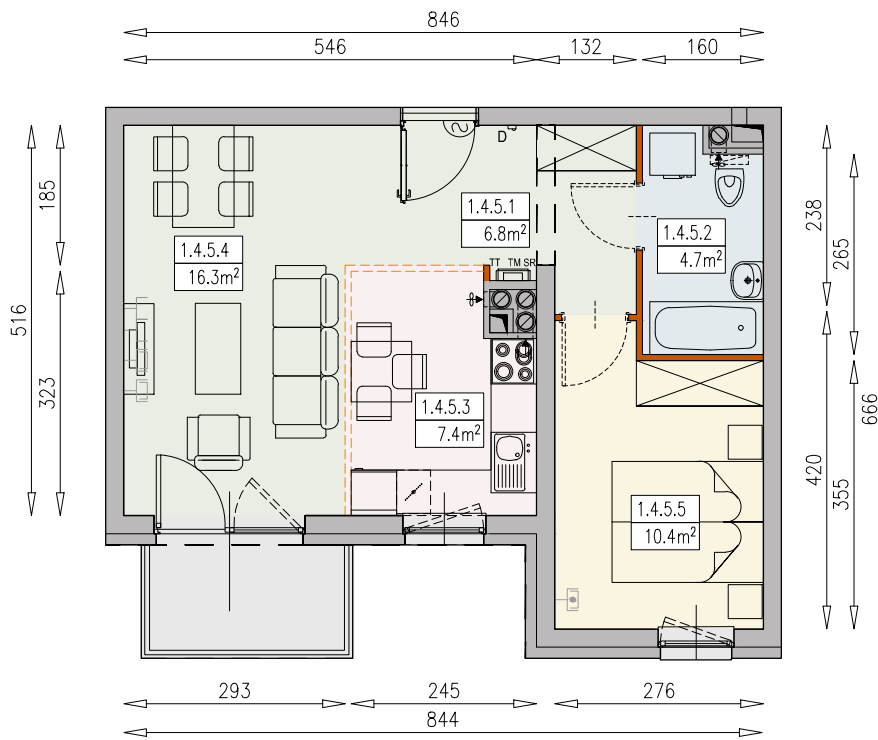
**BROWARY  
WROCLAWSKIE**



MIESZKANIE BP2-1/4/5/2k - 45,6 m<sup>2</sup>

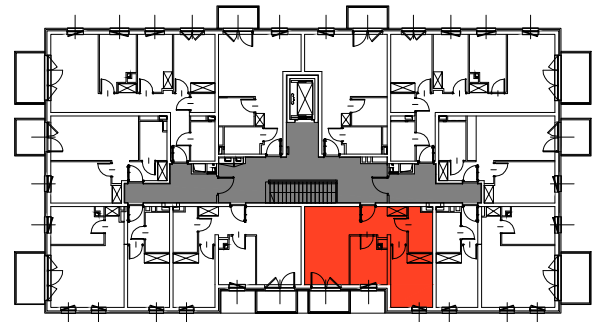
2 POKOJE, 4. PIĘTRO

PB



Legenda:

- |  |  |  |                      |
|--|--|--|----------------------|
|  | ścianka działowa rozbieralna<br>możliwa lokalizacja dodatkowej |  | okno nieotwieralne   |
|  | ścianki działowej  |  | lodówka              |
|  | podciąg  |  | zmywarka             |
|  | szafka elektryczna   |  | wentylacja           |
|  | szafka rozdzielaczowa  |  | beton prefabrykowany |
|  | szafka telekomunikacyjna                                       |  | powierzchnia żwirowa |
|  | dzwonek  |  |                      |
|  | sluchawka domofonowa   |  |                      |
|  | gniazdo TEL.KOMP   |  |                      |
|  | gniazdo R.TV.SAT   |  |                      |
|  | gniazdo R.TV i SAT przelotowe                                  |  |                      |



UWAGI:

- aranżacja wnętrza ( meble, urządzenia) służyć wyłącznie celom ilustracyjnym
- przyłącza instalacyjne znajdują się w miejscach usytuowania urządzeń na rysunku
- powierzchnie podane wg normy PN-ISO 9836
- wymiary podane w świetle murów, bez tynków

Materiał reklamowy nie stanowi oferty w rozumieniu prawa handlowego i ma jedynie charakter poglądowy.