



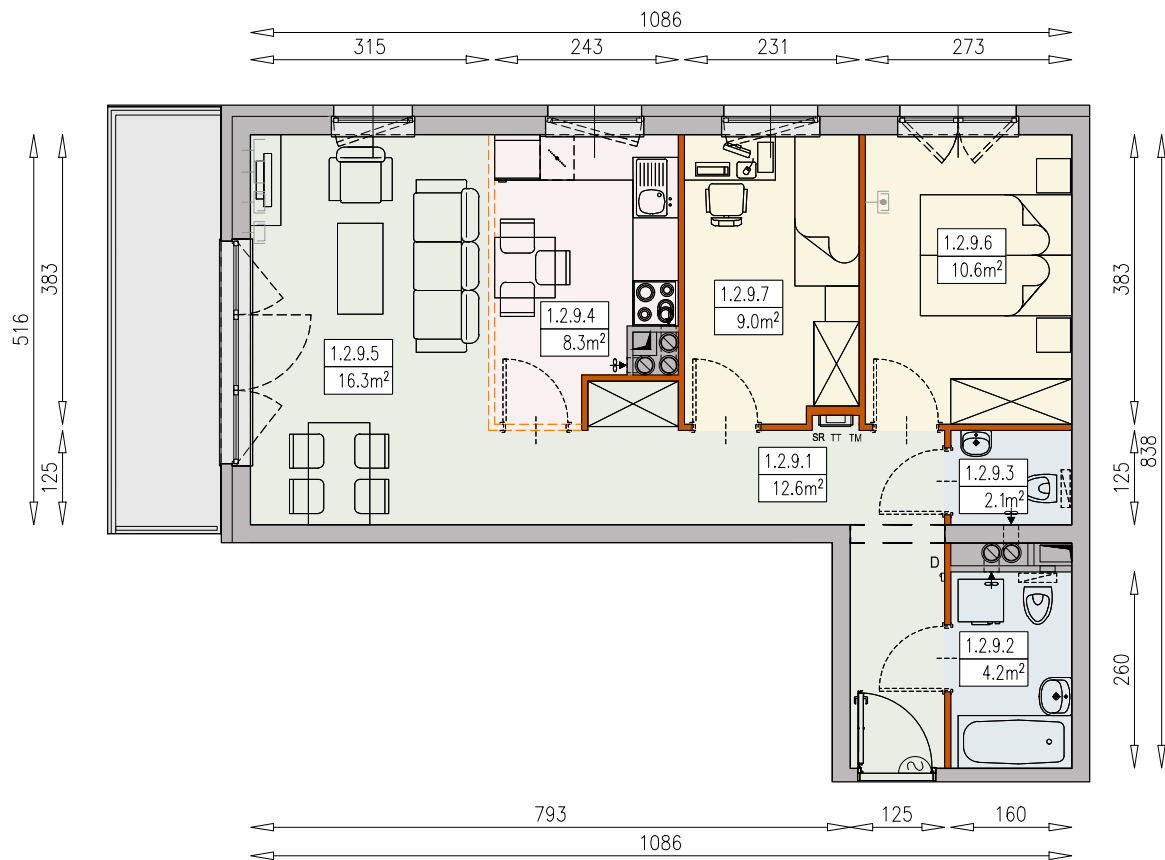
**BROWARY
WROCLAWSKIE**



MIESZKANIE BP2-1/2/9/3k - 63,1 m²

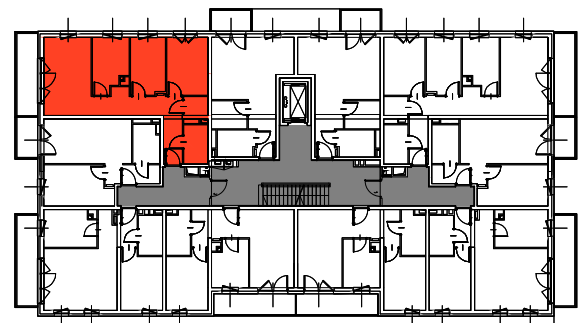
3 POKOJE, 2. PIĘTRO

PB



Legenda:

- | | | | |
|--|--------------------------------|--|----------------------|
| | ścianka działowa rozbieralna | | okno nieotwieralne |
| | możliwa lokalizacja dodatkowej | | lodówka |
| | ścianki działowej | | zmywarka |
| | podciąg | | wentylacja |
| | szafka elektryczna | | beton prefabrykowany |
| | szafka rozdzielaczowa | | powierzchnia żwirowa |
| | szafka telekomunikacyjna | | |
| | dzwonek | | |
| | sluchawka domofonowa | | |
| | gniazdo TEL.KOMP | | |
| | gniazdo R.TV.SAT | | |
| | gniazdo R.TV i SAT | | |



UWAGI:

- aranżacja wnętrza (meble, urządzenia) służyć wyłącznie celom ilustracyjnym
- przyłącza instalacyjne znajdują się w miejscach usytuowania urządzeń na rysunku
- powierzchnie podane wg normy PN-ISO 9836
- wymiary podane w świetle murów, bez tynków

Materiał reklamowy nie stanowi oferty w rozumieniu prawa handlowego i ma jedynie charakter poglądowy.