



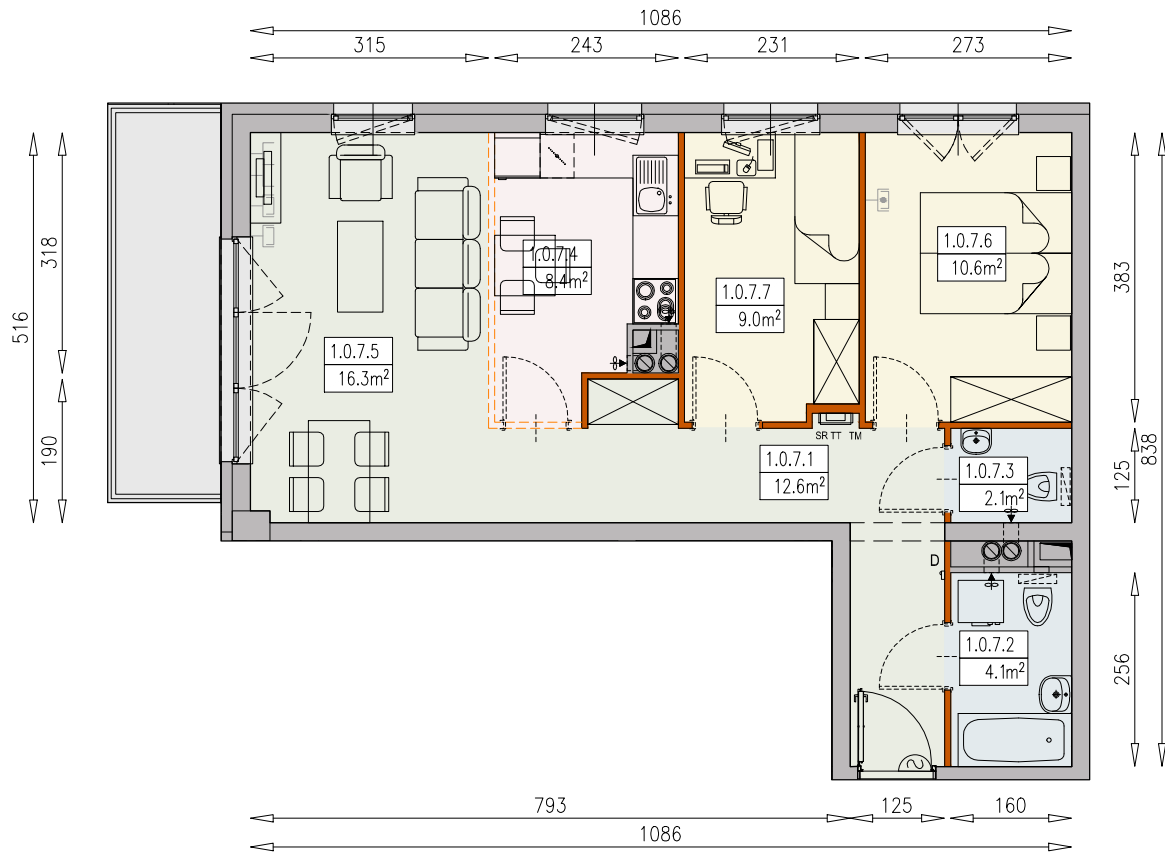
**BROWARY  
WROCLAWSKIE**



MIESZKANIE BP2-1/0/7/3k - 63,1 m<sup>2</sup>

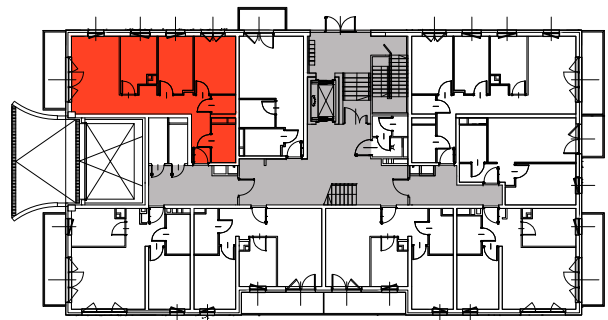
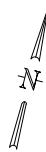
3 POKOJE, PARTER

PB



**Legenda:**

- |  |   |  |                                 |
|--|---|--|---------------------------------|
|  | ścianka działowa rozbieralna<br>możliwa lokalizacja dodatkowej<br>ścianki działowej |  | okno nieotwieralne              |
|  | podciąg   |  | lodówka                         |
|  | szafka elektryczna  |  | zmywarka                        |
|  | szafka rozdzielaczowa   |  | wentylacja                      |
|  | szafka telekomunikacyjna  |  | beton prefabrykowany            |
|  | dzwonek   |  | powierzchnia żwirowa            |
|  | sluchawka domofonowa  |  | plyty betonowe                  |
|  | gniazdo TEL.KOMP  |  | deski naturalne/<br>kompozytowe |
|  | gniazdo R.TV.SAT  |  |                                 |
|  | gniazdo R.TV i SAT przelotowe   |  |                                 |



**UWAGI:**

- aranżacja wnętrza ( meble, urządzenia) służyć wyłącznie celom ilustracyjnym
- przyłącza instalacyjne znajdują się w miejscach usytuowania urządzeń na rysunku
- powierzchnie podane wg normy PN-ISO 9836
- wymiary podane w świetle murów, bez tynków

Materiał reklamowy nie stanowi oferty w rozumieniu prawa handlowego i ma jedynie charakter poglądowy.