



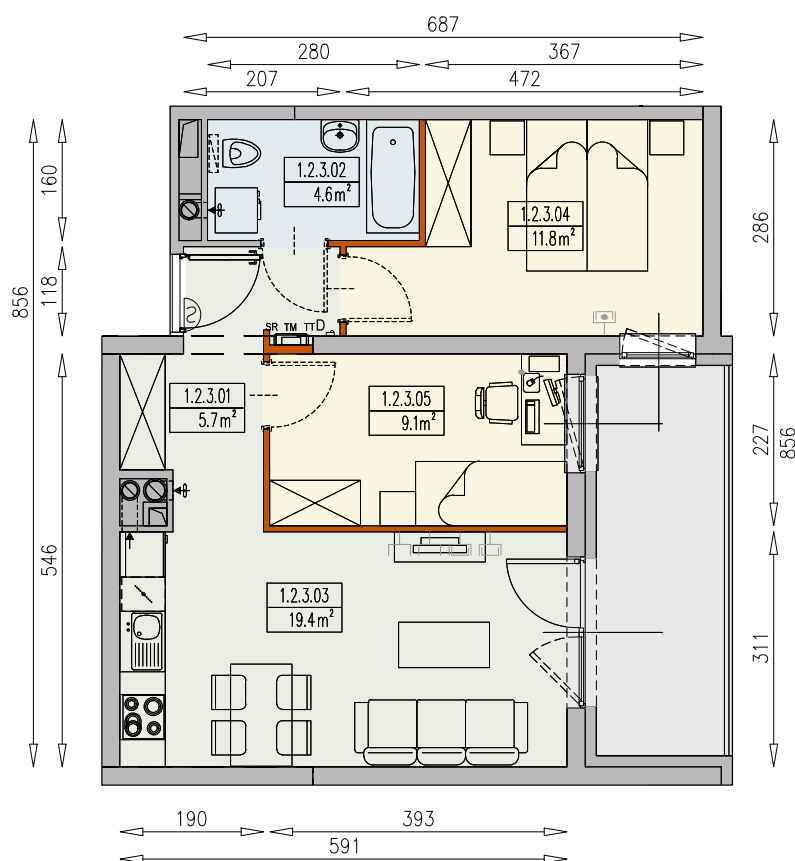
**BROWARY  
WROCŁAWSKIE**



**MIESZKANIE BP1-1/2/3/3 - 50,6 m<sup>2</sup>**

**3 POKOJE, 2. PIĘTRO**

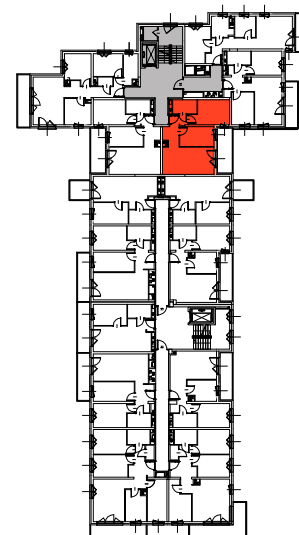
**PB**



**Legenda:**

- ścianka działowa rozbieralna
- możliwa lokalizacja dodatkowej ścianki działowej
- podciąg
- szafka elektryczna
- szafka rozdzielaczowa
- szafka telekomunikacyjna
- dzwonek
- słuchawka domofonowa
- gniazdo TEL.KOMP
- gniazdo R.TV.SAT
- gniazdo R.TV i SAT przelotowe

- okno nieotwieralne
- lodówka
- zmywarka
- wentylacja
- beton prefabrykowany
- powierzchnia żwirowa



**UWAGI:**

- aranżacja wnętrza ( meble, urządzenia) służyć wyłącznie celom ilustracyjnym
- przyłącza instalacyjne znajdują się w miejscach usytuowania urządzeń na rysunku
- powierzchnie podane wg normy PN-ISO 9836
- wymiary podane w świetle murów, bez tynków

Materiał reklamowy nie stanowi oferty w rozumieniu prawa handlowego i ma jedynie charakter poglądowy.