



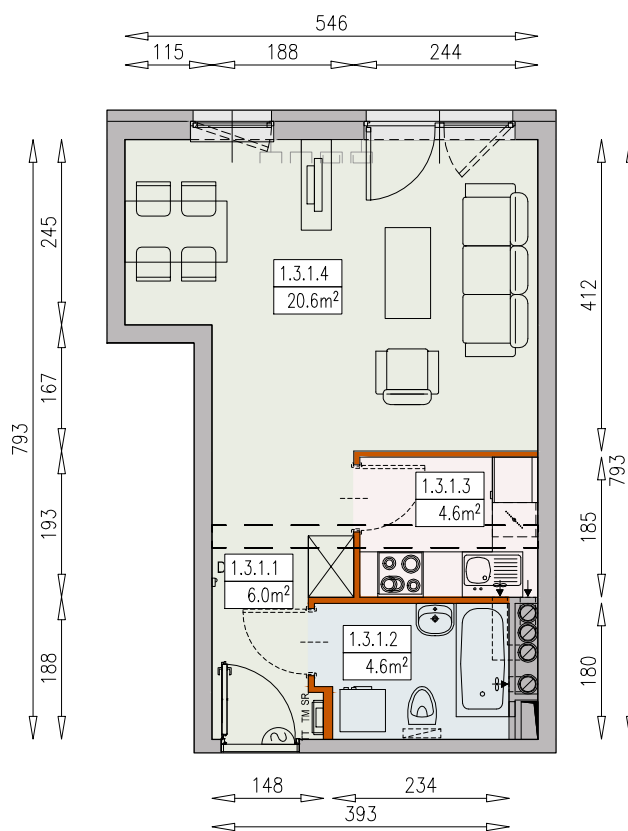
**BROWARY  
WROCLAWSKIE**



MIESZKANIE BP2-1/3/1/1k- 35,8 m<sup>2</sup>

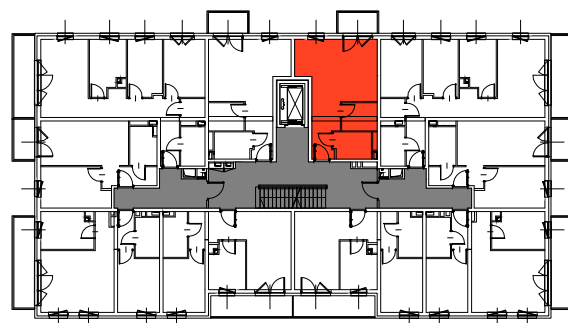
1 POKÓJ, 3. PIĘTRO

PB



**Legenda:**

- |    |  |  |                      |
|----|--|--|----------------------|
|    | ścianka działowa rozbieralna<br>możliwa lokalizacja dodatkowej |  | okno nieotwieralne   |
|    | ścianki działowej  |  | lodówka              |
|    | podciąg  |  | zmywarka             |
| TM | szafka elektryczna   |  | wentylacja           |
| SR | szafka rozdzielaczowa  |  | beton prefabrykowany |
| TT | szafka telekomunikacyjna                                       |  | powierzchnia żwirowa |
|    | dzwonek  |  |                      |
|    | sluchawka domofonowa   |  |                      |
|    | gniazdo TEL.KOMP   |  |                      |
|    | gniazdo R.TV.SAT   |  |                      |
|    | gniazdo R.TV i SAT przelotowe                                  |  |                      |



**UWAGI:**

- aranżacja wewnątrz ( meble, urządzenia) służyć wyłącznie celom ilustracyjnym
- przyłącza instalacyjne znajdują się w miejscach usytuowania urządzeń na rysunku
- powierzchnie podane wg normy PN-ISO 9836
- wymiary podane w świetle murów, bez tynków

Materiał reklamowy nie stanowi oferty w rozumieniu prawa handlowego i ma jedynie charakter poglądowy.