



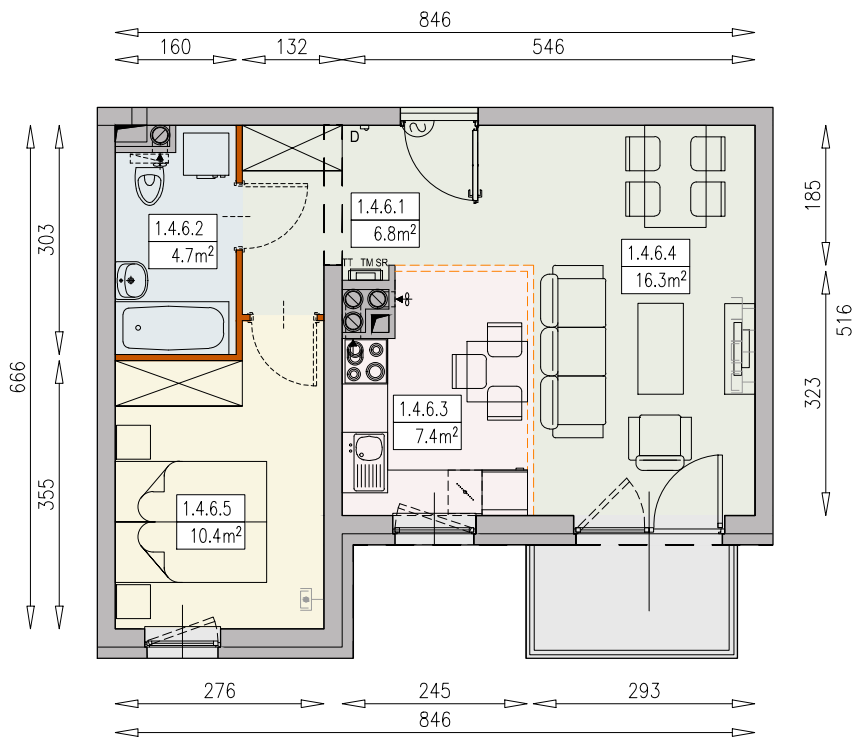
**BROWARY
WROCLAWSKIE**



MIESZKANIE BP2-1/4/6/2k - 45,6 m²

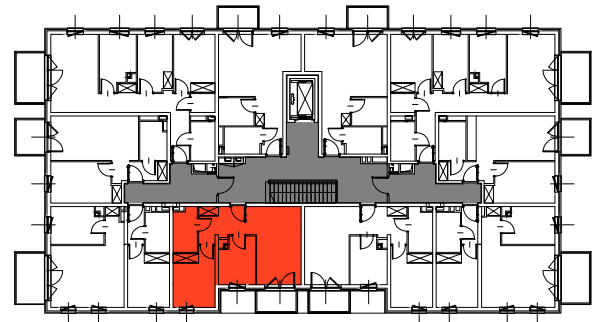
2 POKOJE, 4. PIĘTRO

PB



Legenda:

- | | | | |
|----|--|--|----------------------|
| | ścianka działowa rozbieralna
możliwa lokalizacja dodatkowej | | okno nieotwieralne |
| | ścianki działowej | | lodówka |
| | podciąg | | zmywarka |
| TM | szafka elektryczna | | wentylacja |
| SR | szafka rozdzielaczowa | | beton prefabrykowany |
| TT | szafka telekomunikacyjna | | powierzchnia żwirowa |
| | dzwonek | | |
| | sluchawka domofonowa | | |
| | gniazdo TEL.KOMP | | |
| | gniazdo R.TV.SAT | | |
| | gniazdo R.TV i SAT przelotowe | | |



UWAGI:

- aranżacja wewnątrz (meble, urządzenia) służyć wyłącznie celom ilustracyjnym
- przyłącza instalacyjne znajdują się w miejscach usytuowania urządzeń na rysunku
- powierzchnie podane wg normy PN-ISO 9836
- wymiary podane w świetle murów, bez tynków

Materiał reklamowy nie stanowi oferty w rozumieniu prawa handlowego i ma jedynie charakter poglądowy.