



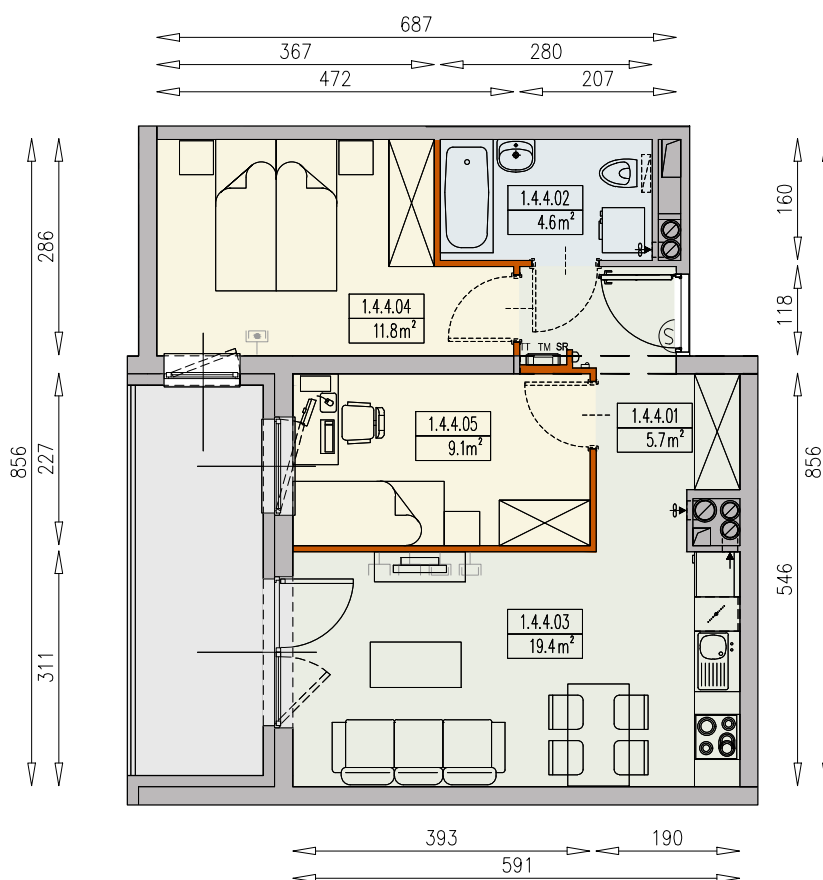
**BROWARY
WROCŁAWSKIE**



MIESZKANIE BP1-1/4/4/3 - 50,6 m²

3 POKOJE, 4. PIĘTRO

PB



Legenda:

- | | | | |
|--|---|--|----------------------|
| | ścianka działowa rozbieralna
możliwa lokalizacja dodatkowej
ścianki działowej | | okno nieotwieralne |
| | podciąg | | lodówka |
| | szafka elektryczna | | zmywarka |
| | szafka rozdzielaczowa | | wentylacja |
| | szafka telekomunikacyjna | | beton prefabrykowany |
| | dzwonek | | powierzchnia żwirowa |
| | sluchawka domofonowa | | |
| | gniazdo TEL.KOMP | | |
| | gniazdo R.TV.SAT | | |
| | gniazdo R.TV i SAT przelotowe | | |

UWAGI:

- aranżacja wnętrza (meble, urządzenia) służyć wyłącznie celom ilustracyjnym
- przyłącza instalacyjne znajdują się w miejscach usytuowania urządzeń na rysunku
- powierzchnie podane wg normy PN-ISO 9836
- wymiary podane w świetle murów, bez tynków

Materiał reklamowy nie stanowi oferty w rozumieniu prawa handlowego i ma jedynie charakter poglądowy.

