



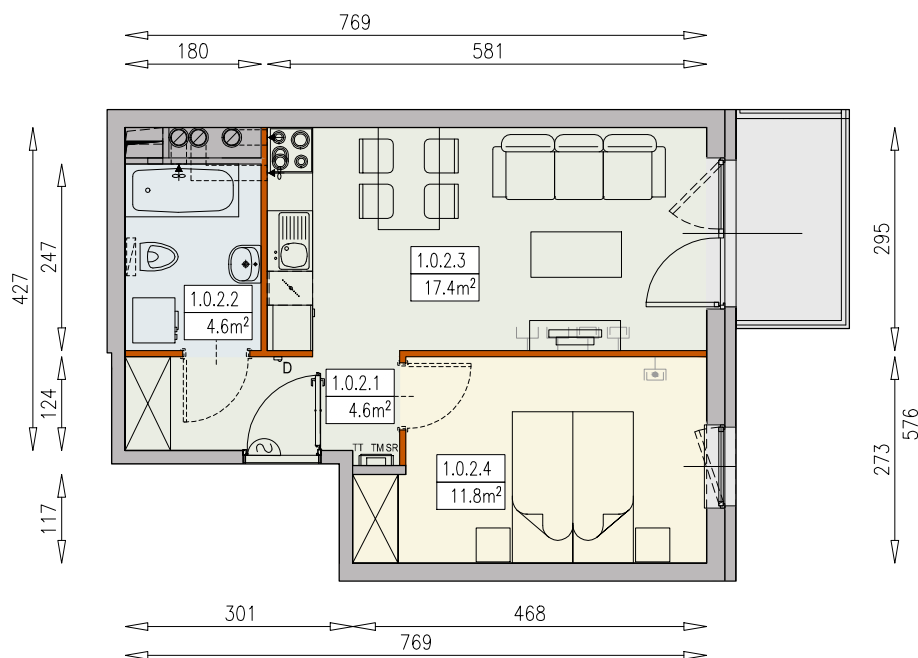
**BROWARY
WROCLAWSKIE**



MIESZKANIE BP2-1/0/2/2a - 38,4 m²

2 POKOJE, PARTER

PB



Legenda:

	ścianka działowa rozbieralna		okno nieotwieralne
	możliwa lokalizacja dodatkowej ścianki działowej		łódówka
	podciąg		zmywarka
TM	szafka elektryczna		wentylacja
SR	szafka rozdzielaczowa		beton prefabrykowany
TT	szafka telekomunikacyjna		powierzchnia żwirowa
	dzwonek		plyty betonowe
	sluchawka domofonowa		deski naturalne/ kompozytowe
	gniazdo TEL.KOMP		
	gniazdo R.TV.SAT		
	gniazdo R.TV i SAT przelotowe		

UWAGI:

- aranżacja wnętrza (meble, urządzenia) służyć wyłącznie celom ilustracyjnym
- przyłącza instalacyjne znajdują się w miejscach usytuowania urządzeń na rysunku
- powierzchnie podane wg normy PN-ISO 9836
- wymiary podane w świetle murów, bez tynków

