



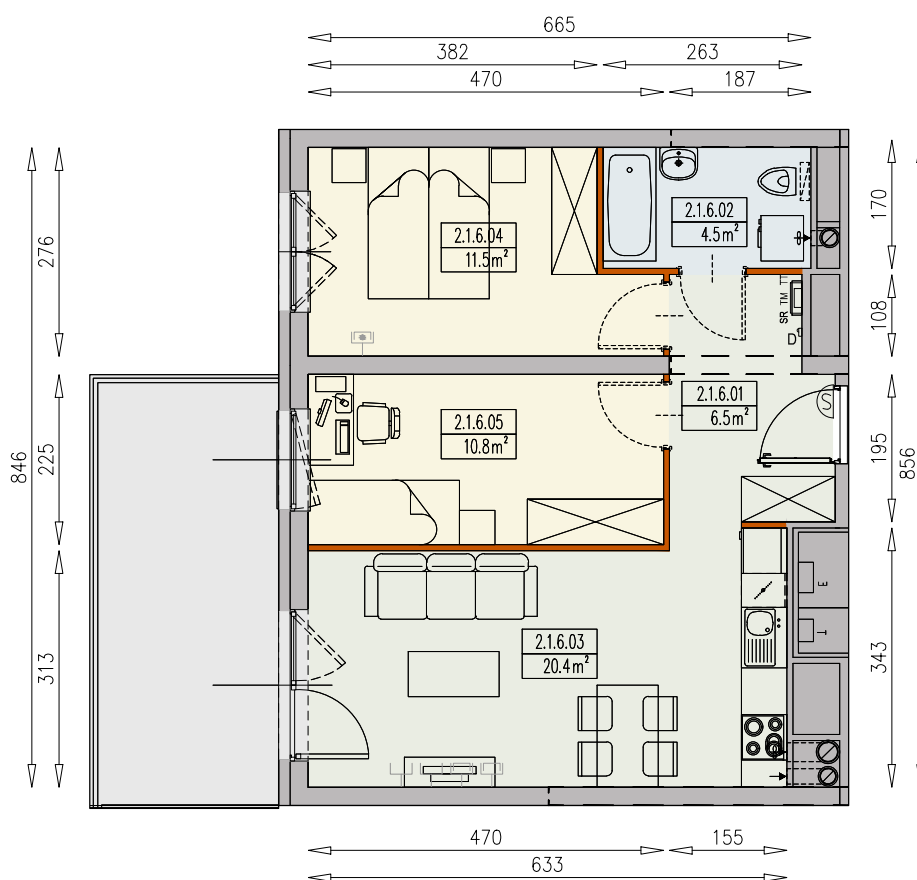
**BROWARY  
WROCŁAWSKIE**



**MIESZKANIE BP1-2/1/6/3 - 53,7 m<sup>2</sup>**

**3 POKOJE, 1. PIĘTRO**

**PB**



**Legenda:**

- |  |   |  |                      |
|--|---|--|----------------------|
|  | ścianka działowa rozbieralna<br>możliwa lokalizacja dodatkowej<br>ścianki działowej |  | okno nieotwieralne   |
|  | podciąg   |  | lodówka              |
|  | szafka elektryczna  |  | zmywarka             |
|  | szafka rozdzielaczowa   |  | wentylacja           |
|  | szafka telekomunikacyjna  |  | beton prefabrykowany |
|  | dzwonek   |  | powierzchnia żwirowa |
|  | słuchawka domofonowa  |  |                      |
|  | gniazdo TEL.KOMP  |  |                      |
|  | gniazdo R.TV.SAT  |  |                      |
|  | gniazdo R.TV i SAT przelotowe   |  |                      |

**UWAGI:**

- aranżacja wewnątrz ( meble, urządzenia) służyć wyłącznie celom ilustracyjnym
- przyłącza instalacyjne znajdują się w miejscach usytuowania urządzeń na rysunku
- powierzchnie podane wg normy PN-ISO 9836
- wymiary podane w świetle murów, bez tynków

Materiał reklamowy nie stanowi oferty w rozumieniu prawa handlowego i ma jedynie charakter poglądowy.

