



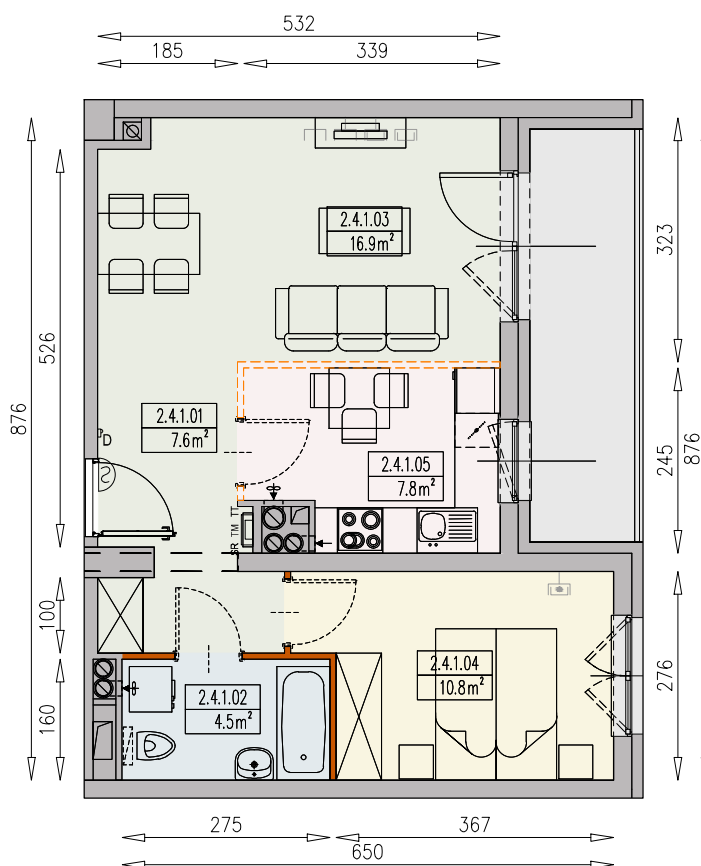
**BROWARY
WROCŁAWSKIE**



MIESZKANIE BP1-2/4/1/2 - 47,6 m²

2 POKOJE, 4. PIĘTRO

PB



Legenda:

	ścianka działowa rozbieralna		okno nieotwieralne
	możliwa lokalizacja dodatkowej		lodówka
	ścianki działowej		zmywarka
	podciąg		wentylacja
TM	szafka elektryczna		beton prefabrykowany
SR	szafka rozdzielaczowa		powierzchnia żwirowa
TT	szafka telekomunikacyjna		
	dzwonek		
	sluchawka domofonowa		
	gniazdo TEL.KOMP		
	gniazdo R.TV.SAT		
	gniazdo R.TV i SAT przelotowe		

UWAGI:

- aranżacja wnętrza (meble, urządzenia) służyć wyłącznie celom ilustracyjnym
- przyłącza instalacyjne znajdują się w miejscach usytuowania urządzeń na rysunku
- powierzchnie podane wg normy PN-ISO 9836
- wymiary podane w świetle murów, bez tynków

Materiał reklamowy nie stanowi oferty w rozumieniu prawa handlowego i ma jedynie charakter poglądowy.

