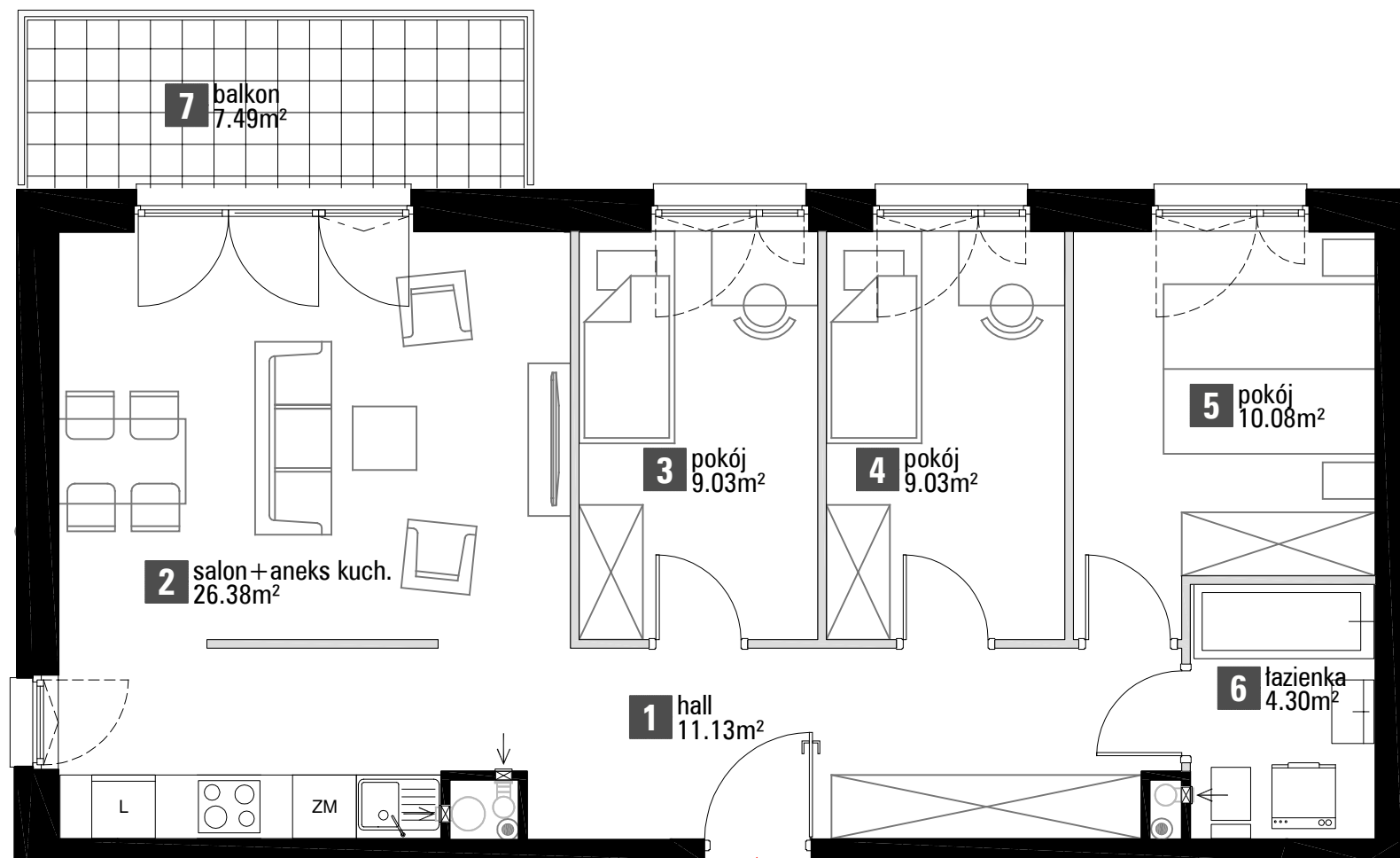




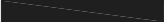

BUDYNEK 3 | PIĘTRO +5

**3.A.6.19**

69.95m<sup>2</sup> | 4 POKOJE



1	hall	11.13m <sup>2</sup>
2	salon + aneks kuch.	26.38m <sup>2</sup>
3	pokój	9.03m <sup>2</sup>
4	pokój	9.03m <sup>2</sup>
5	pokój	10.08m <sup>2</sup>
6	łazienka	4.30m <sup>2</sup>
7	balkon	7.49m <sup>2</sup>

 elementy stałe  
 ścianki działowe nadające się do demontażu



Powierzchnie zgodnie z normą PN - ISO 9836:1997 - do powierzchni wliczono powierzchnie zajęte przez ścianki działowe nadające się do demontażu. Plan lokalu może ulec niewielkim zmianom w trakcie realizacji budynku.

Wysokość mieszkania w świetle 271cm  
Mieszkania wyposażone są  
w wentylację mechaniczną wyciągową