

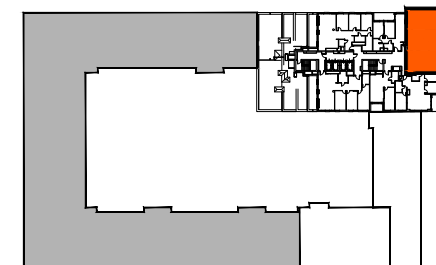
<b>ETAP 1</b>	<b>PIĘTRO 25</b>
---------------	------------------

TYP MIESZKANIA: <b>M4</b>	KLATKA: <b>K2</b>	LOKAL: <b>K2.26.302</b>
	KONDYGNACJA: <b>26</b>	POWIERZCHNIA: <b>98.80m<sup>2</sup></b>

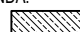
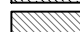
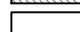
Nazwa pomieszczenia	Powierzchnia [ m <sup>2</sup> ]
PRZEDPOKÓJ	14.31m <sup>2</sup>
ANEKS KUCHENNY	5.10m <sup>2</sup>
SALON	26.58m <sup>2</sup>
SYPIALNIA	11.61m <sup>2</sup>
SYPIALNIA	11.02m <sup>2</sup>
SYPIALNIA	19.89m <sup>2</sup>
ŁAZIENKA	5.75m <sup>2</sup>
ŁAZIENKA	4.54m <sup>2</sup>

**98.80m<sup>2</sup>**

OGRÓD ZIMOWY	8.69m <sup>2</sup>
OGRÓD ZIMOWY	7.37m <sup>2</sup>



LEGENDA:

	Ściany żelbetowe nierozbieralne
	Ściany murowane nierozbieralne
	Ściana murowane rozbieralna

UWA GI :

- Niniejsza karta lokalu została opracowana na bazie projektu wykonawczego. Możliwe nieznaczne zmiany powierzchni oraz aranżacji lokalu wynikające z prac realizacyjnych.
- Powierzchnie podane wg. obowiązującej normy PN-ISO9836 (w tynkach).
- Wymiary pomieszczeń podane w świetle murów (bez tynków).

PROJEKTANT :

**KIPP**  
PROJEKT

ul. Konduktorska 4 / 19U, 00-775 Warszawa  
tel. (+48) 22 565 40 00, fax (+48) 22 565 40 01  
kipp@kipp.com.pl, www.kipp.com.pl

INWESTOR :

**MILL-YON**  
Gdańsk

ul. J. CH. Szucha 3 lok. 3, 00-580 Warszawa  
tel. (+48) 22 522 77 50, fax (+48) 22 522 77 55  
www.mill-yn.pl

SKALA 1:100

