

**B1 - 33 | 3pok. | 60.77 m<sup>2</sup>**

www.zielonebemowo.pl

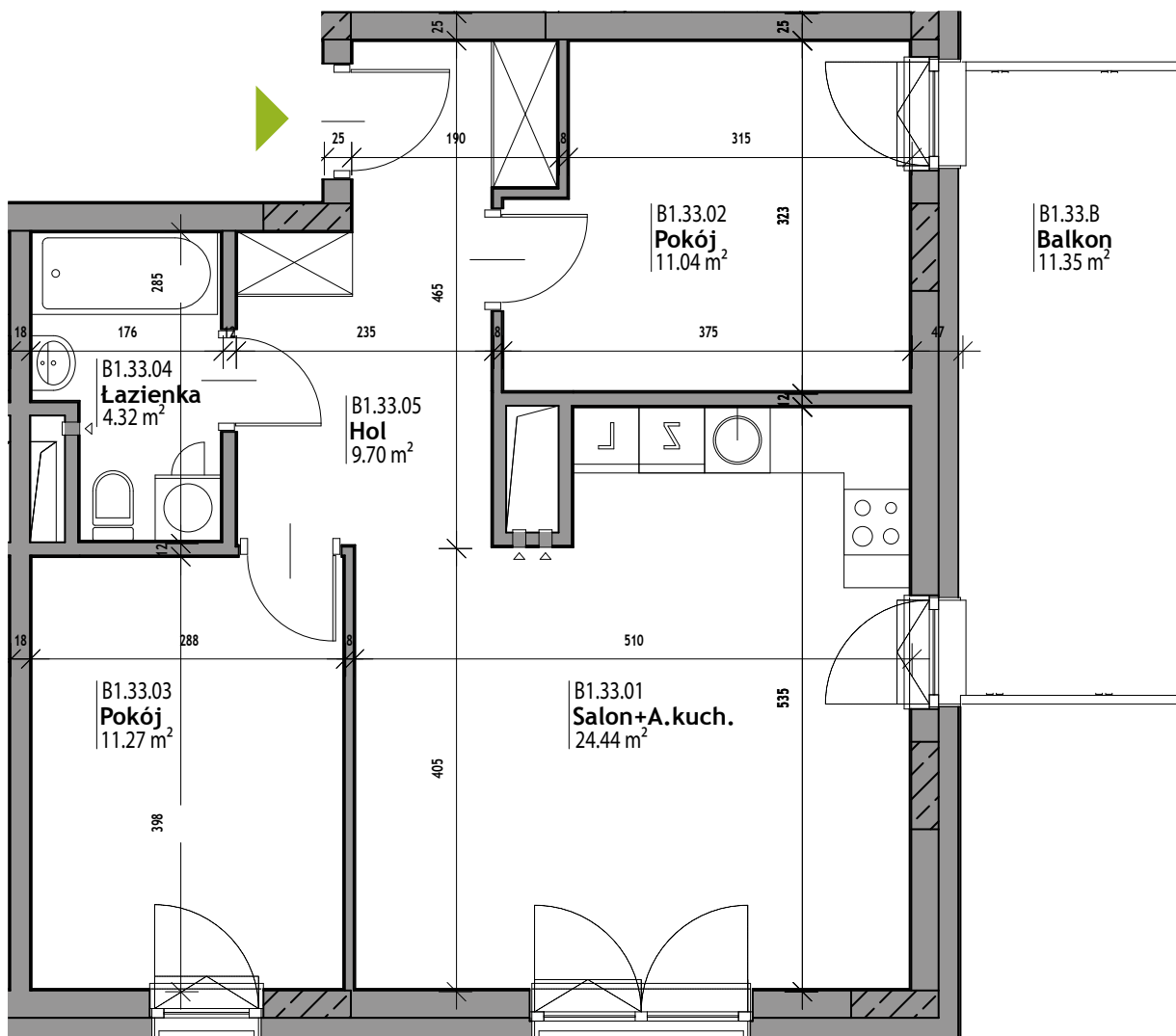
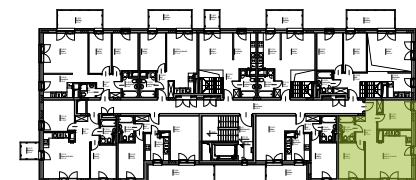
tel. 500 650 550

**ZIELONE  
BEMOWO**by **CORDIA****KARTA LOKALU MIESZKALNEGO**

budynek **B1**  
mieszkanie **33**  
kondygnacja **3 piętro**  
ilość pokoi **3**

**ZESTAWIENIE POWIERZCHNI**

01 Salon + aneks kuchenny	<b>24.44 m<sup>2</sup></b>
02 Pokój	<b>11.04 m<sup>2</sup></b>
03 Pokój	<b>11.27 m<sup>2</sup></b>
04 łazienka	<b>4.32 m<sup>2</sup></b>
05 Hol	<b>9.70 m<sup>2</sup></b>
<b>POW. CAŁKOWITA</b>	<b>60.77 m<sup>2</sup></b>
pow. dodatkowa	<b>11.35 m<sup>2</sup> (balkon)</b>

**POŁOŻENIE NA KONDYGNACJI**

0 1 2 3 4 5m

INWESTOR  
**CORDIA**

www.cordiapolska.pl

WYMIARY POMIESZCZEŃ, LOKALIZACJĘ PRZYBORÓW SANITARNYCH, ROZMIESZCZENIE PUNKTÓW INSTALACYJNYCH itp. PODANO ZGODNIE Z PROJEKTEM BUDOWLANYM. Z PRZYCYN TECHNOLOGICZNYCH MOGĄ WYSTĄPIĆ NIEWIELKIE RÓŻNICE WYMIARÓW I USYTUOWANIA ELEMENTÓW POWSTAŁE W TRAKCIE REALIZACJI PRAC BUDOWLANYCH. PODANE WYMIARY SĄ WYMIARAMI W ŚWIETLE PIONOWYCH PRZEGRÓD (ŚCIAN) W STANIE SUROWYM. POWIERZCHNIA UŻYTKOWA LOKALU JEST OKREŚLONA NA PODSTAWIE ROZPORZĄDZENIA MINISTRA TRANSPORTU, BUDOWNICTWA I GOSPODARKI MORSKIEJ Z DN. 25.04.2012R. W SPRAWIE SZCZEGÓŁOWEGO ZAKRESU I FORMY PROJEKTU BUDOWLANEGO (DZ. U. Z 2012 r. POZ. 462), ZGODNIE Z ZASADAMI ZAWARTYMI W POLSKIEJ NORMIE PN-ISO 9836: 1997, T.J.: POWIERZCHNIA UŻYTKOWA LOKALU JEST OBLICZANA W METRACH KWADRATOWYCH Z DOKŁADNOŚCIĄ DO DWÓCH MIEJSC POPRZECINKU. DLA WYMIARÓW LOKALU W STANIE WYKONCZONYM, NA POZIOMIE PODŁOGI, NIE LICZĄC LISTEW PRZYPODŁOGOWYCH, PROGÓW ITP. DO POWIERZCHNI UŻYTKOWEJ LOKALU WLICZA SIĘ POWIERZCHNIE ELEMENTÓW NADAJĄCYCH SIĘ DO DEMONTAŻU (RURY, KANAŁY, ŚCIANKI DZIAŁOWE), NIE SĄ WLICZANE POWIERZCHNIE OTWORÓW NA DRZWI I OKNA ORAZ NISZE W ELEMENTACH ZAMYKAJĄCYCH. PRZEDSTAWIONA ARANŻACJA I WYKONCZENIE MAJĄ CHARAKTER WYŁĄCZNIE PRZYKŁADOWY, W SZCZEGÓLNOŚCI JEDYNE PRZYKŁADOWE - I NIE WCHODZĄCE W SKŁAD OFERTY ORAZ WYKONCZENIA ZBYWANEGO LOKALU - SĄ ELEMENTY ARANŻACYJNE (MEBLE, AGD, ELEMENTY DEKORACYJNE, OZDOBY ITP.), JAK RÓWNIEŻ UKŁAD KOLORÓW I SPOSÓB MALOWANIA.