

B3 - 30 | 2pok. + antresola | 104.87 m² | www.zielonebemowo.pl | tel. 500 650 550



by CORDIA

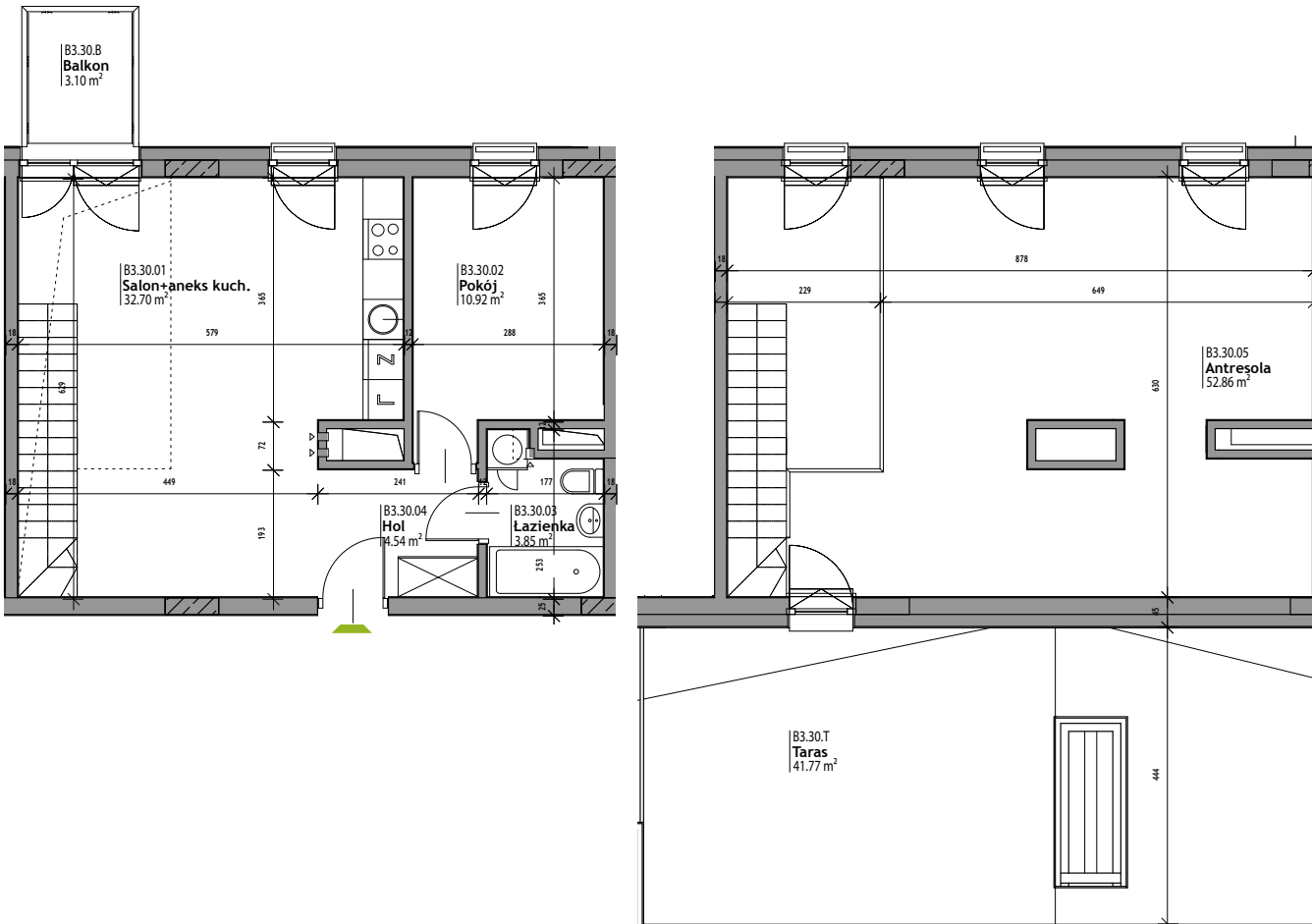
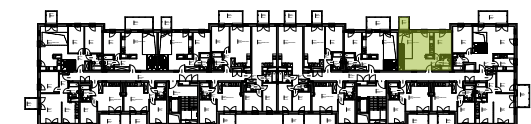
KARTA LOKALU MIESZKALNEGO

budynek **B3**
mieszkanie **30**
kondygnacja **3 piętro**
ilość pokoi **2 + antresola**

ZESTAWIENIE POWIERZCHNI

01 Salon + aneks kuchenny	32.70 m²
02 Pokój	10.92 m²
03 łazienka	3.85 m²
04 Hol	4.54 m²
05 Antresola	52.86 m²
POW. CAŁKOWITA	104.87 m²
pow. dodatkowa	3.10 m² (balkon)
pow. dodatkowa	41.77 m² (taras)

POŁOŻENIE NA KONDYGNACJI



0 1 2 3 4 5m